



# Ecoregiones de Argentina

**ECOLOGIA**  
**Carrera Ingenieria Ambiental**



## Objetivos de la clase

- ➡ Conocer e identificar las ecorregiones de Argentina
- ➡ Discutir sus características biofísicas y las relaciones con los biomas terrestres.



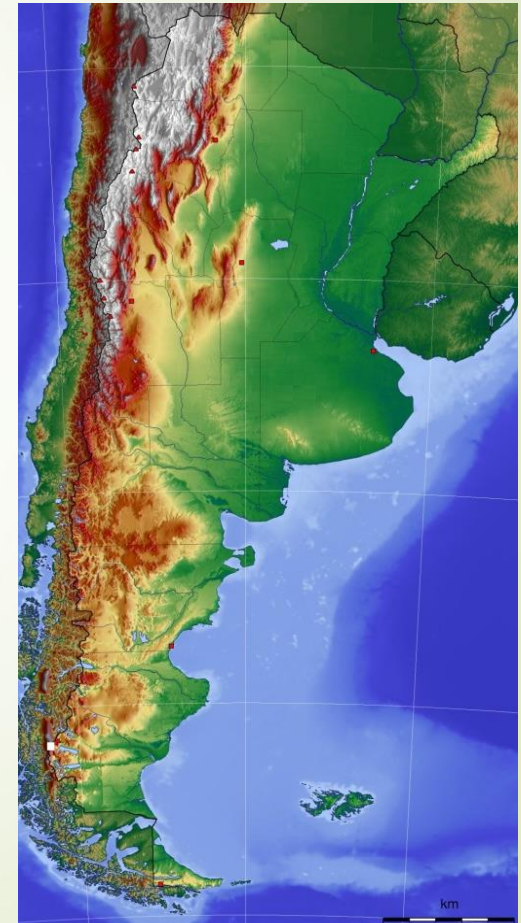
## Ecoregiones

Territorio **geográficamente** definido, en el que dominan determinadas condiciones físicas y climáticas, relativamente uniformes, caracterizado por una fisonomía vegetal determinada; y **la presencia de comunidades naturales** que comparten un grupo considerable de especies dominantes.

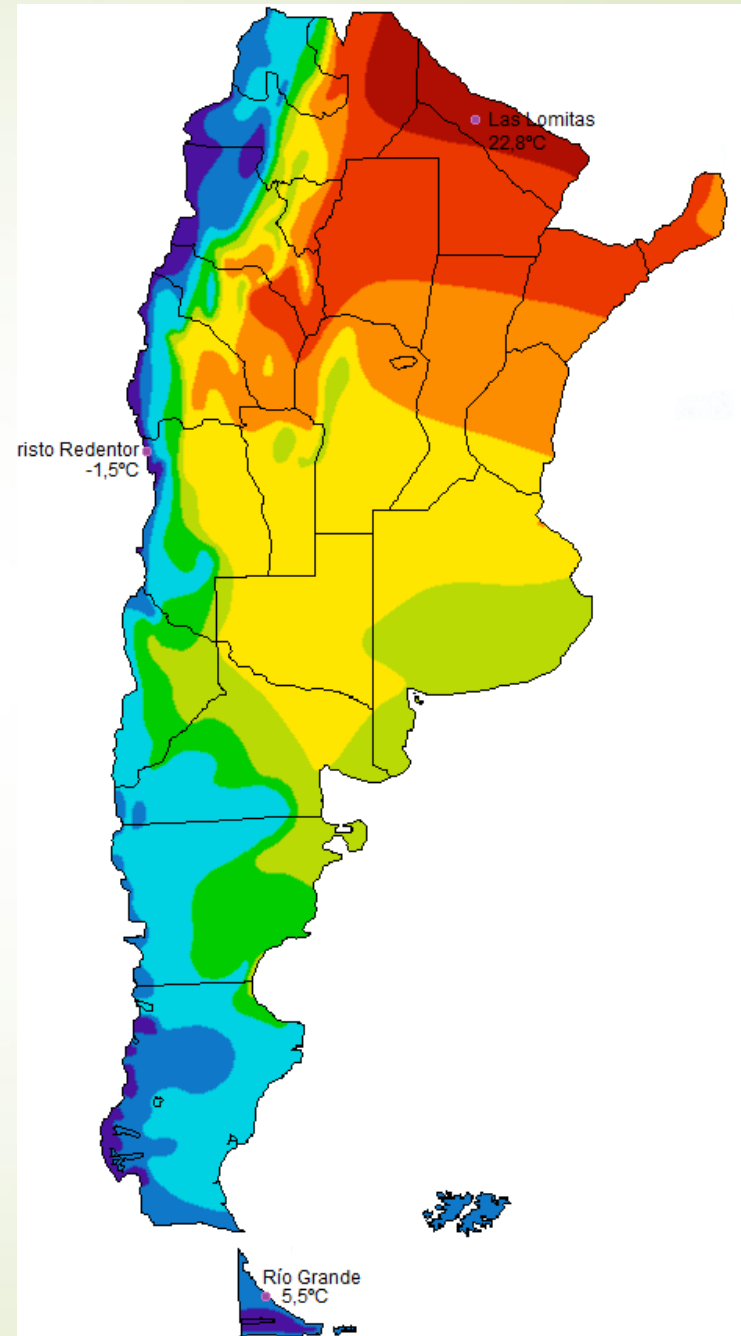
.

# Ecoregiones

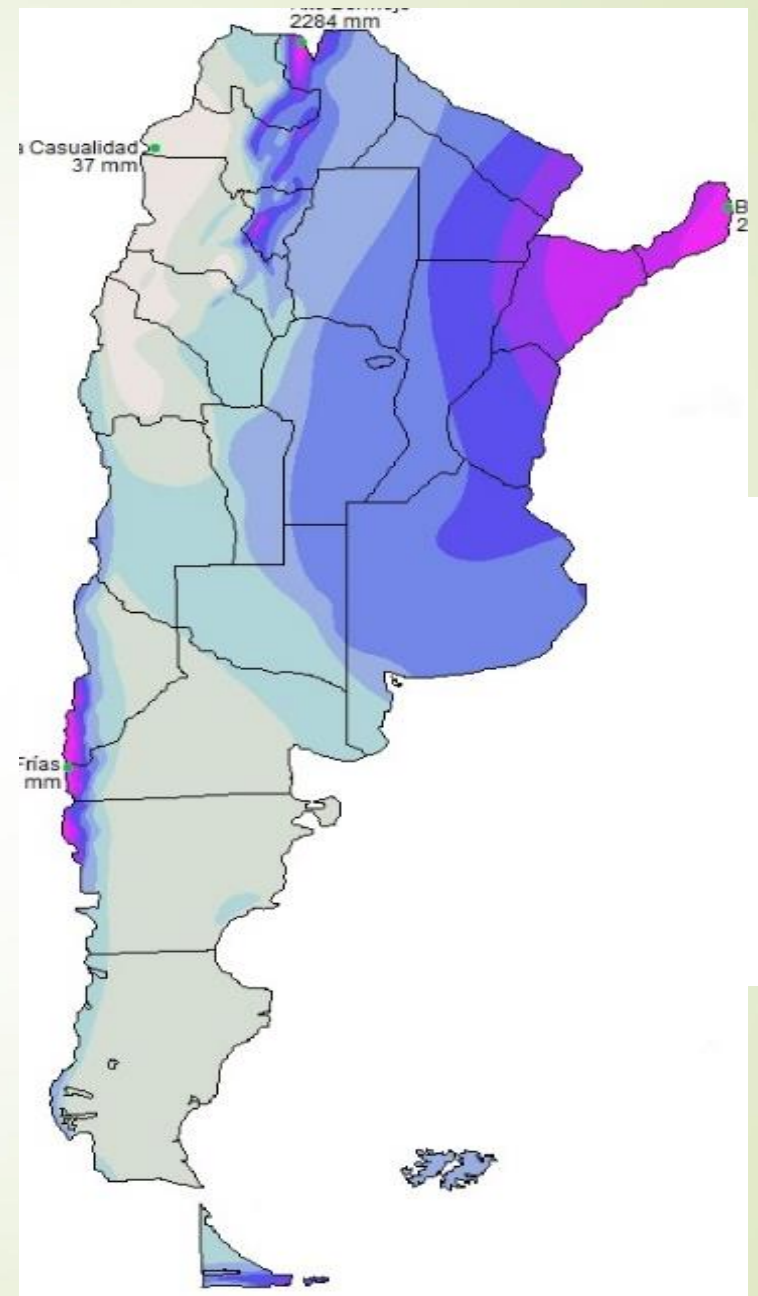
- La Argentina presenta una gran variabilidad ambiental.
- Se extiende entre los 21 ° y 56 ° S.
- Marcado gradiente altitudinal, en sentido oeste-este, vinculado al desarrollo de la Cordillera de los Andes y sistemas serranos asociados.



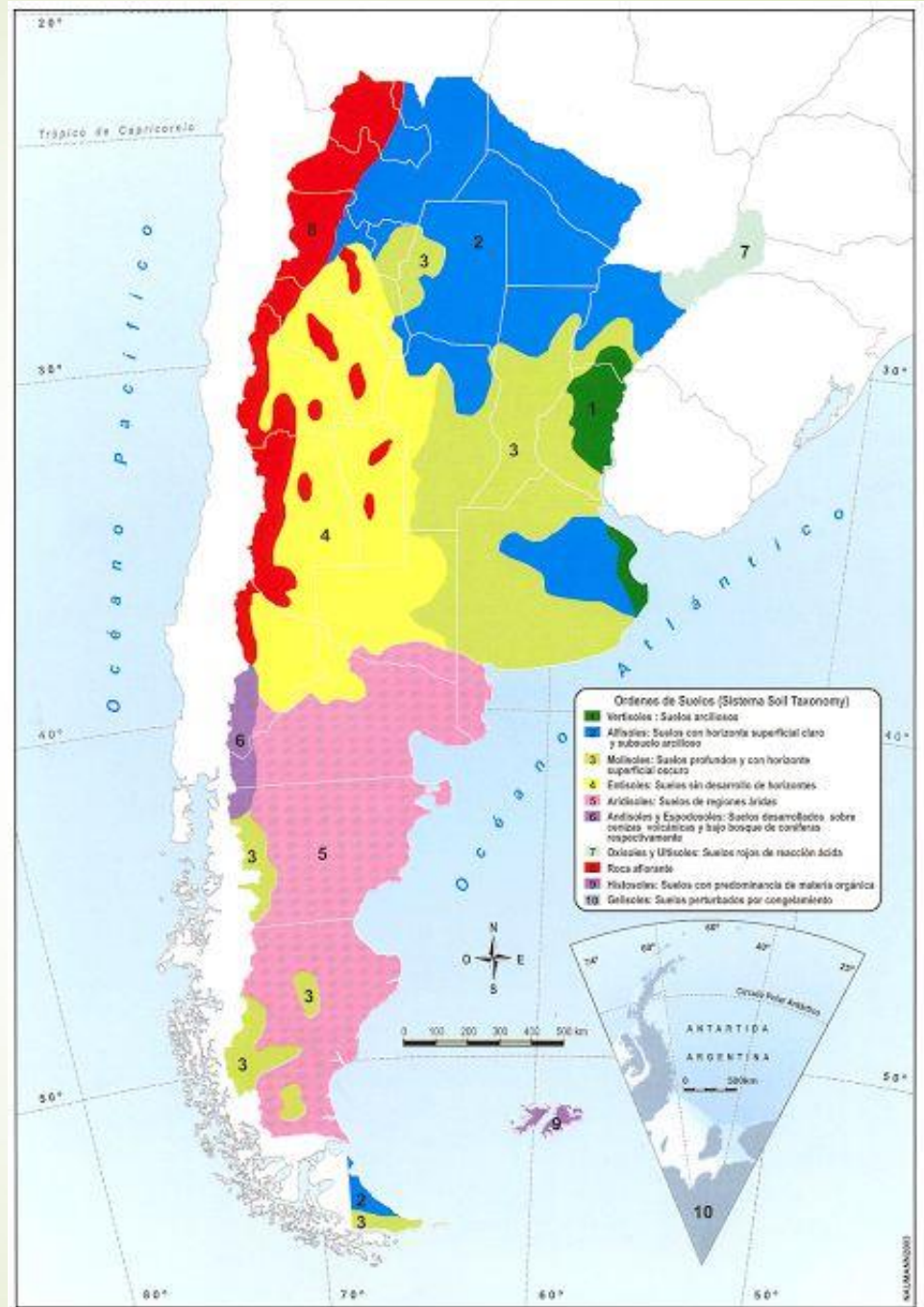
# Temperatura



# Precipitaciones

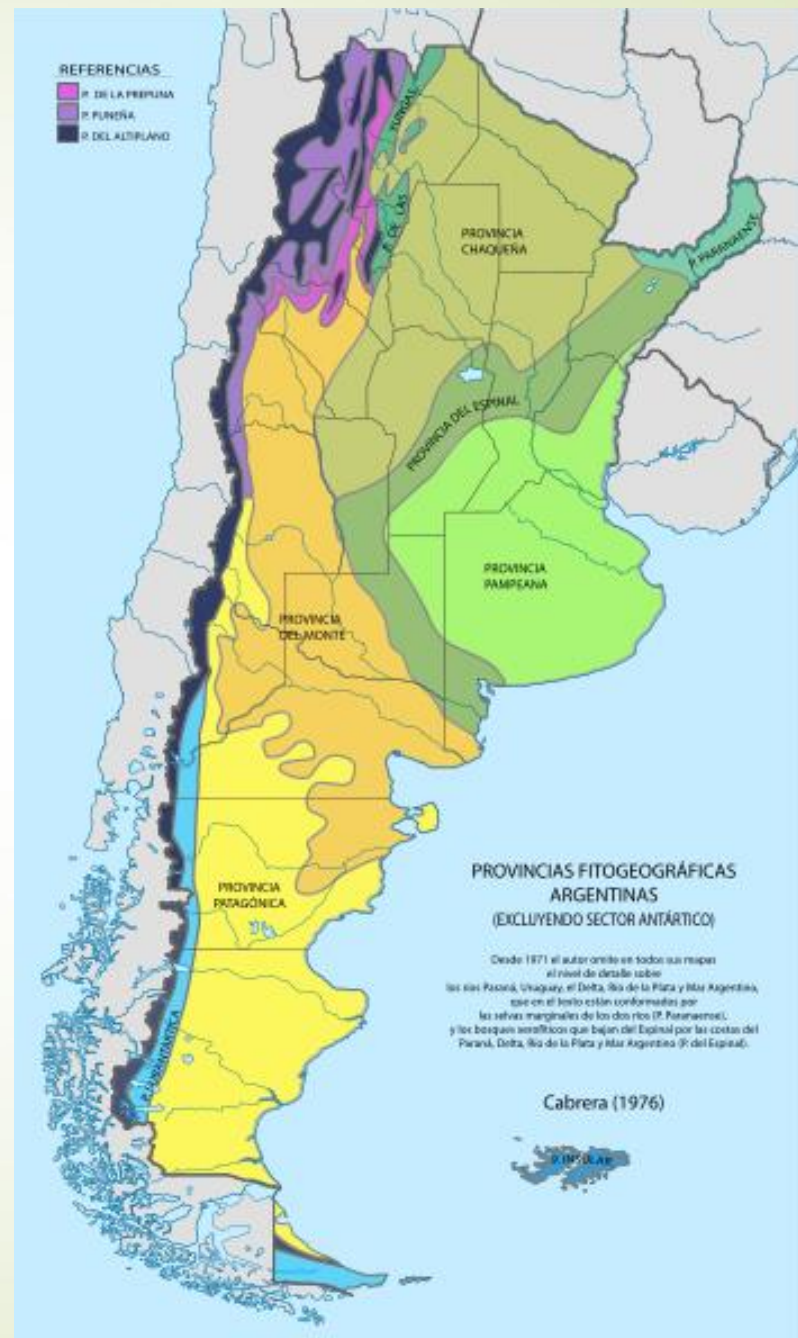


# Suelos

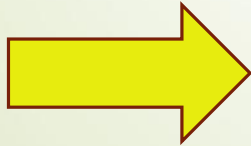
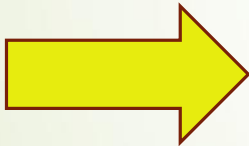
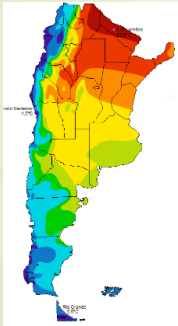
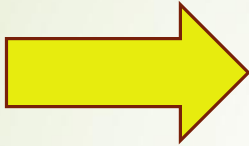
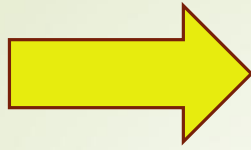
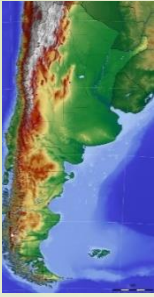




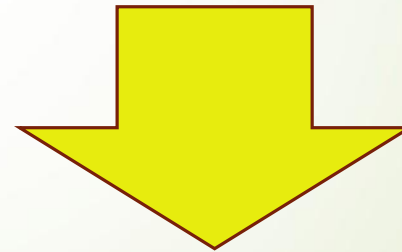
# Vegetación



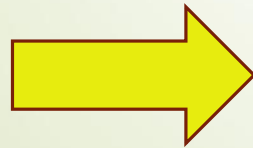
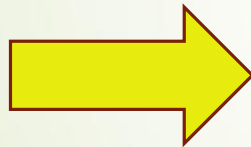
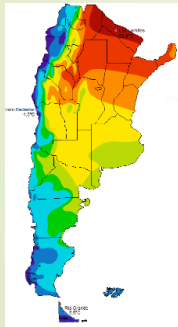
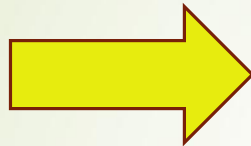
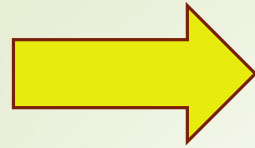




Es un territorio geográficamente definido en el que dominan determinadas características de relieve, geología, grandes grupos de suelo, clima, tipos de vegetación y complejos faunísticos



**Ecoregion**



La Ecorregión se caracteriza por respuestas ecológicas homogéneas al clima, el relieve por parte de la vegetación y la fauna.



# Como se clasifican las Ecorregiones de Argentina?

**Burkart, R., N. Bárbaro, R. O. Sánchez, and D. A. Gómez. 1999. Ecorregiones de la Argentina, APN, PRODIA. Pp. 43.**


## **Nivel 1: Ecorregión**

Atributos geomorfológicos de grano muy grueso (p. ej. amplia depresión inundada) y complejos geológicos dominantes (llanuras sedimentarias, etc). Clima preponderante y tipos o estratos de vegetación dominantes (por ej. Bosques deciduos, pastizal, etc. )



# Bibliografia





# Ecoregiones de Argentina

En Argentina se han identificado  
**18 ecorregiones**





- Puna
- Altos Andes
- Selva de las Yungas
- Chaco Seco
- Chaco Húmedo
- Deltas e Islas del Paraná
- Esteros del Iberá
- Selva Paranense
- Monte de Llanuras y Mesetas
- Monte de Sierras y Bolsones
- Espinal
- Pampa
- Campos y Malezales
- Bosques Patagónicos
- Estepa Patagónica
- Mar Argentino
- Islas del Atlántico Sur
- Antártida Argentina

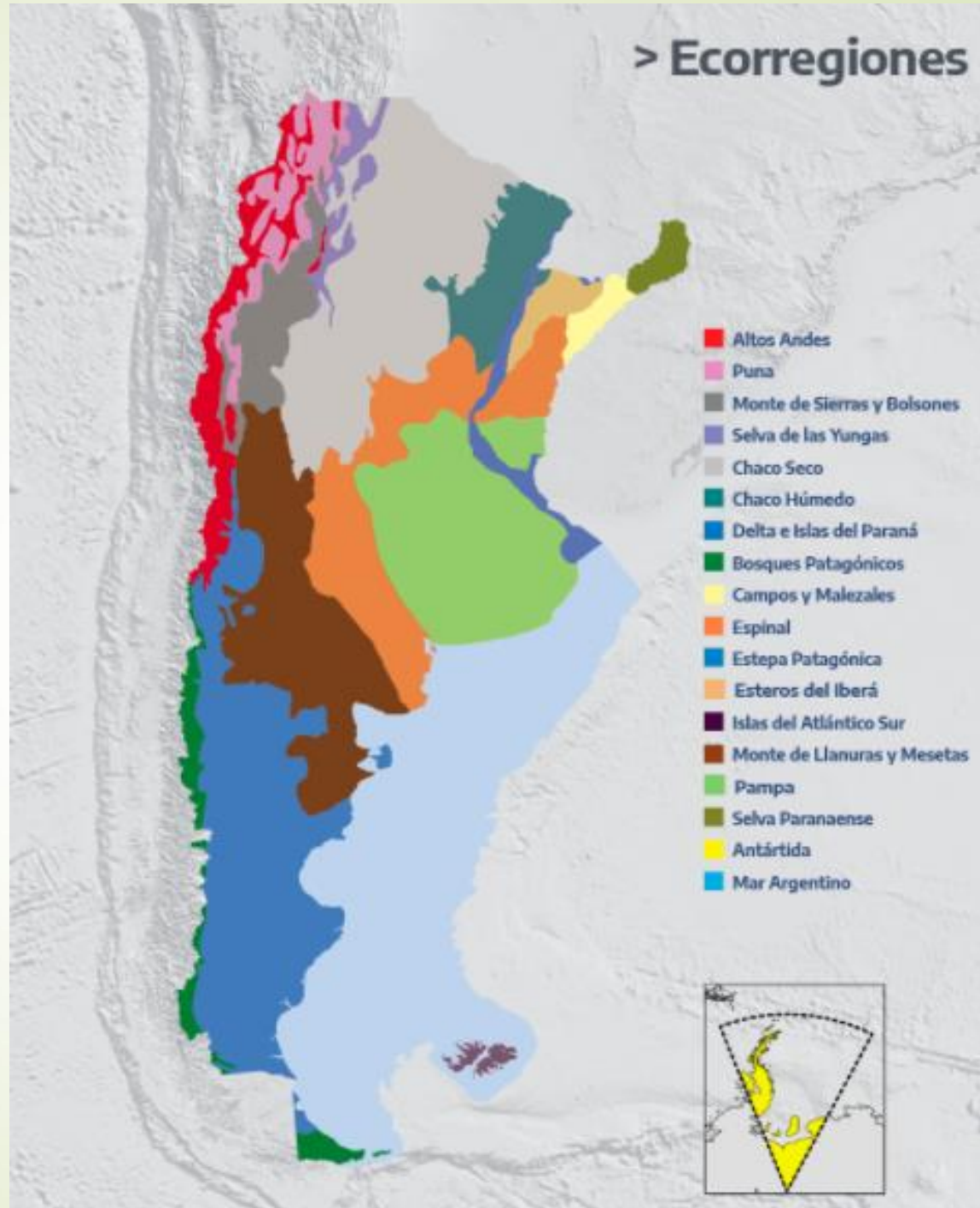
**Burkart et al. Administración  
de Parques Nacionales (ver Bibliografía)**



# Ecorregiones

<https://www.argentina.gob.ar/parquesnacionales/educacionambiental/ecorregiones>

> Ecorregiones



# Ecoregiones

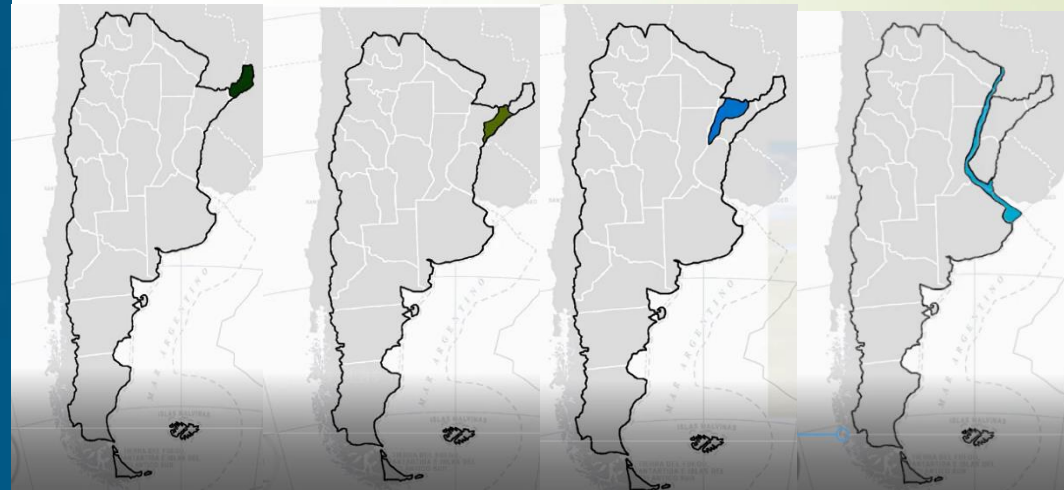


1) Selva  
Paranaense

2) Campos y Malezales

3) Esteros del Ibera

4) Delta del  
Paraná





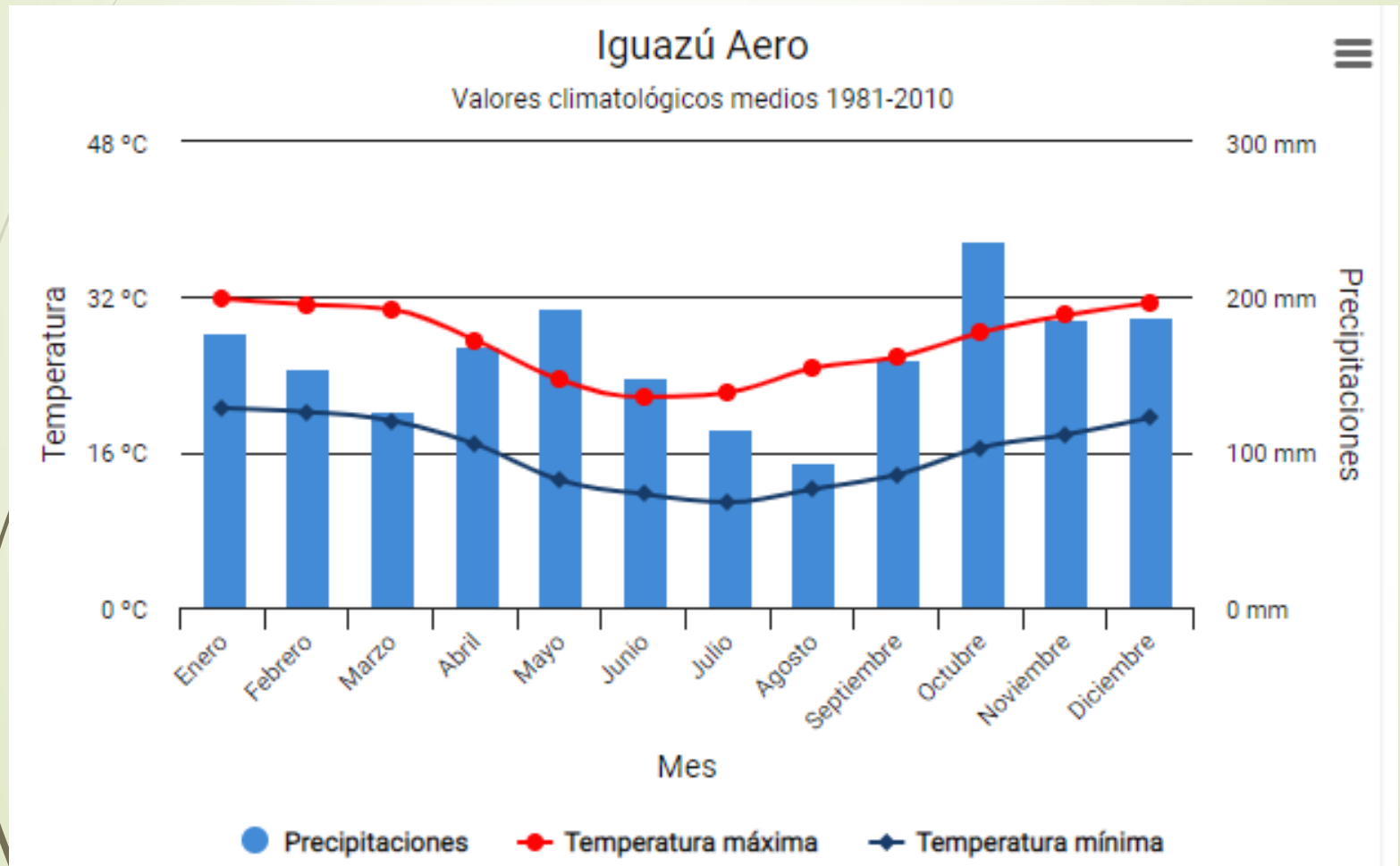
## 1. SELVA PARANAENSE

**FISONOMIA:** Selva o bosque húmedo subtropical sin estación seca con árboles de 20-30 m de altura, bambúseas y helechos arborescente, lianas y epífitas.



# SELVA PARANAENSE

**CLIMA:** El clima es cálido y húmedo sin estación seca



## SELVA PARANAENSE

**SUELO:** áreas relativamente planas con suelos laterticos coloración rojiza o castaño-rojiza debido a la descomposición de los basaltos y metalíferos arcillosos.

**FLORA Y FAUNA:** La mayor riqueza especifica vegetal y animal de la Argentina- El 40% de las 20.000 especies de plantas son endémicas y el 42% de los 1361 vertebrados terrestres también son endémicos.





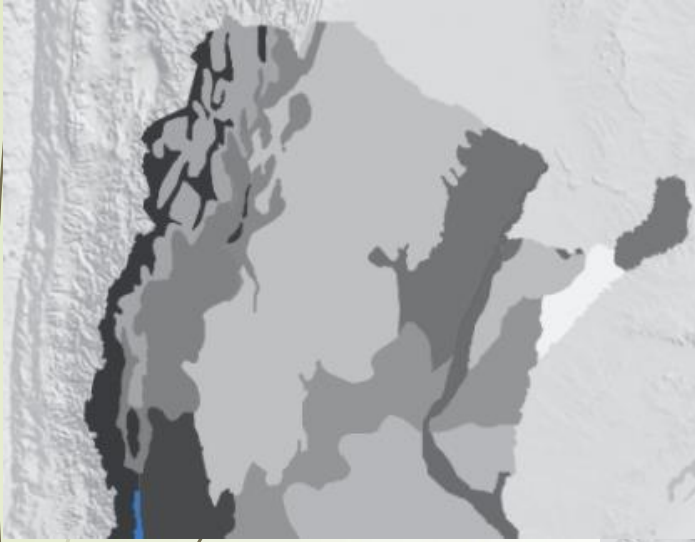




## 2 - CAMPOS –

## 3 - ESTEROS DEL IBERA

## 4 - DELTA PARANA



Pastizales y pajonales sur de Misiones y el este de Corrientes

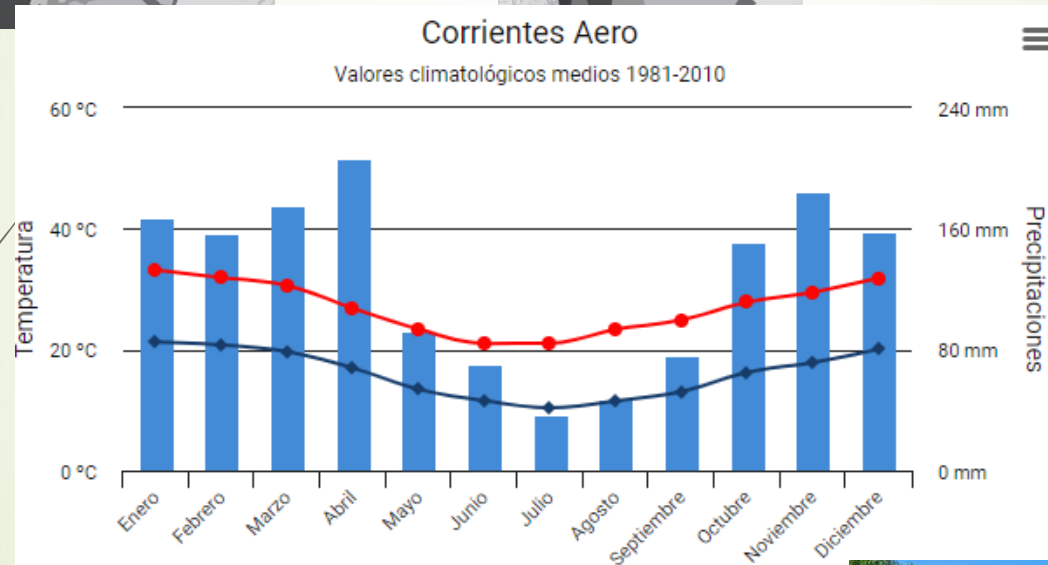


Pastizales y pajonales alrededor de ambiente acuáticos (depresión iberana)



Delta y las islas ubicadas en los ríos Paraná y Paraguay. Valle de inundación del Parana Paraguay

# CAMPOS – ESTEROS DEL IBERA - DELTA PARANA



Bosque templado

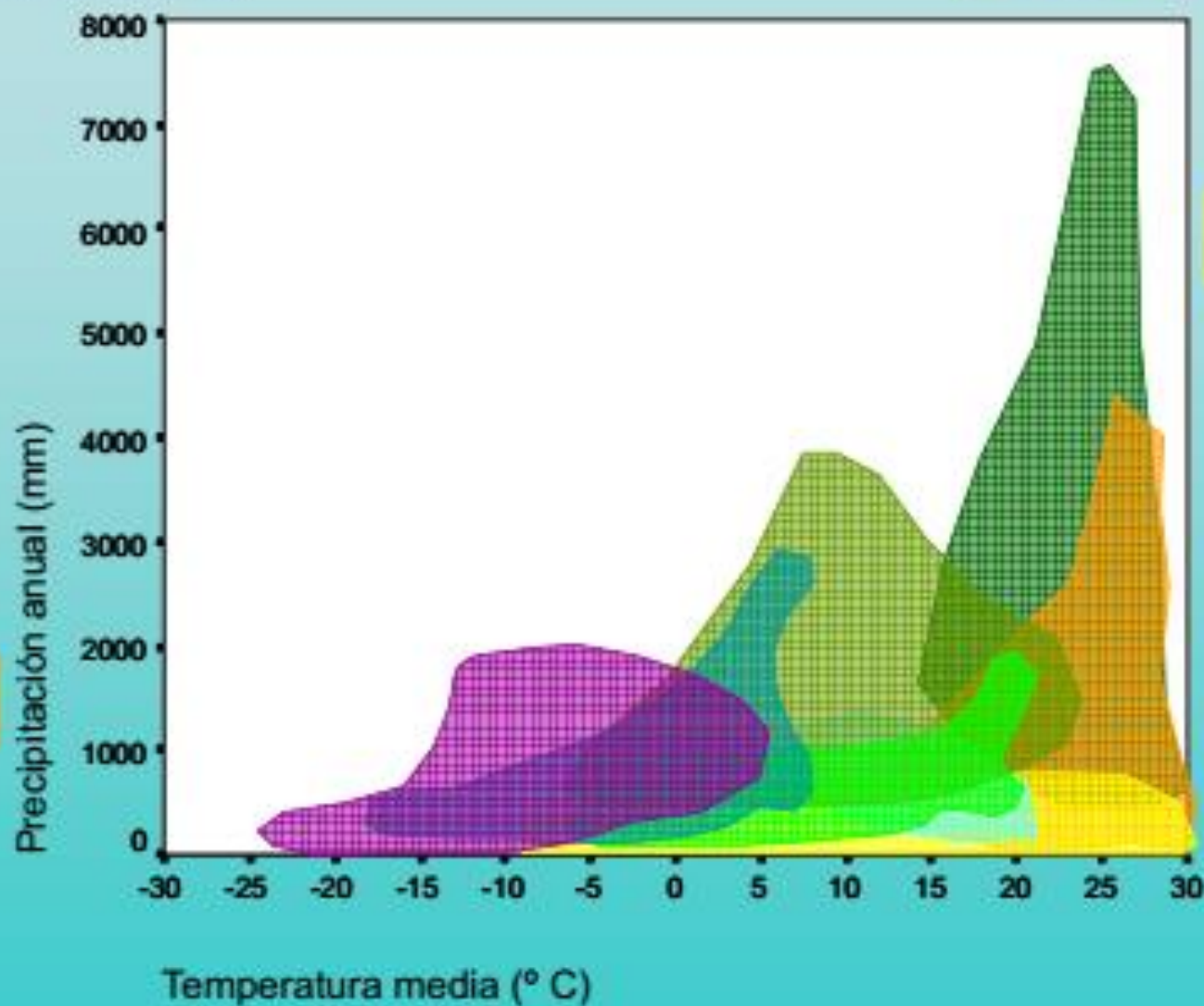
Pastizal templado

Selva

Desierto

Sabana

Tundra

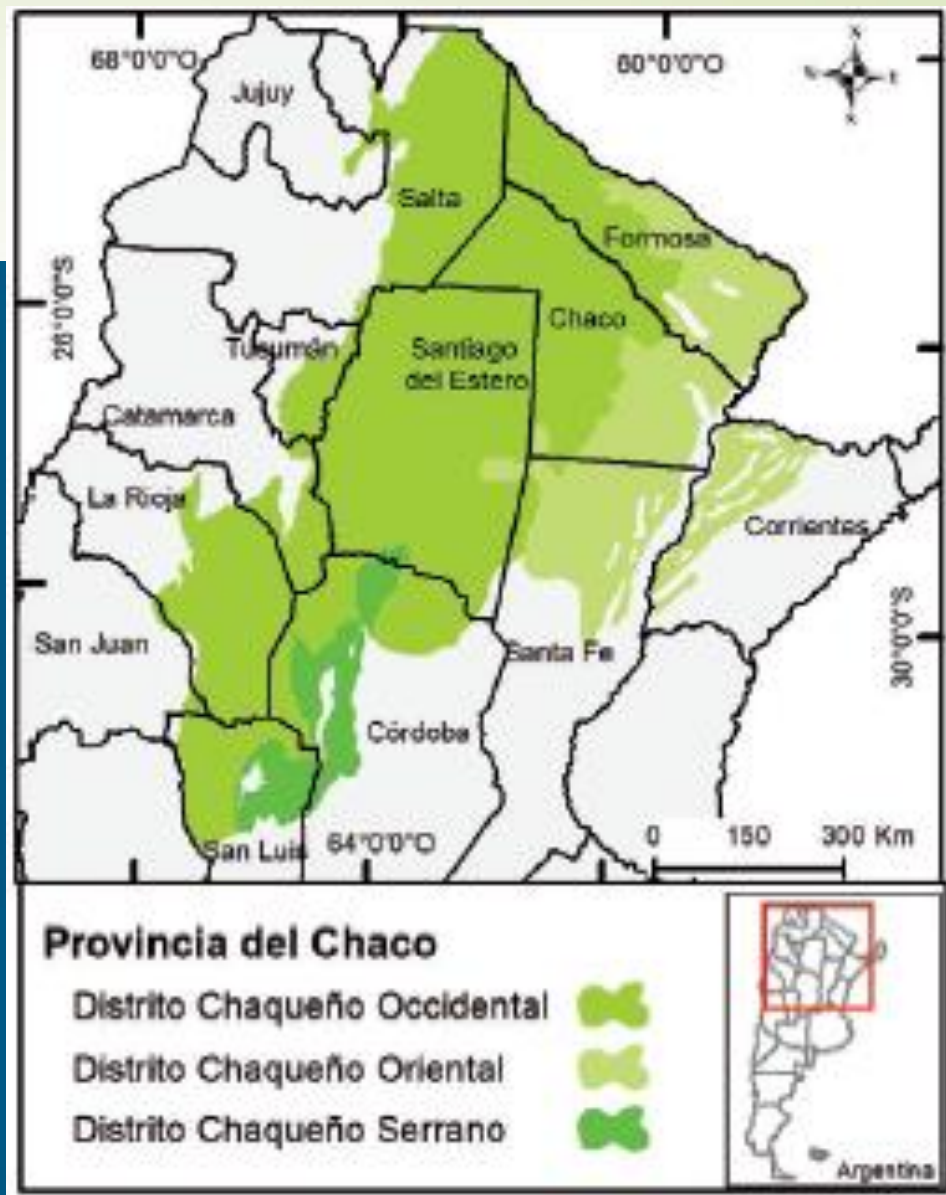


Bosque boreal

Matorral mediterráneo



# Chaco



## 5 - CHACO SECO

**FISONOMIA:** Bosques caducifolios xéricos









## 6 - CHACO HUMEDO

**FISONOMIA:** Bosques caducifolios xéricos en tierras altas y bien drenadas, alternan con sabanas de pastizales inundables en áreas bajas

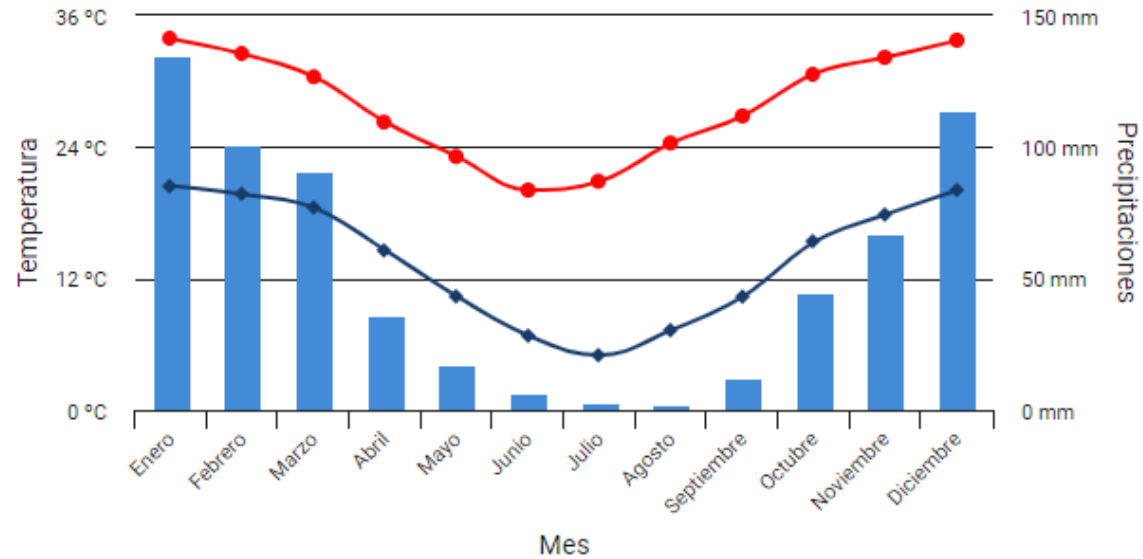






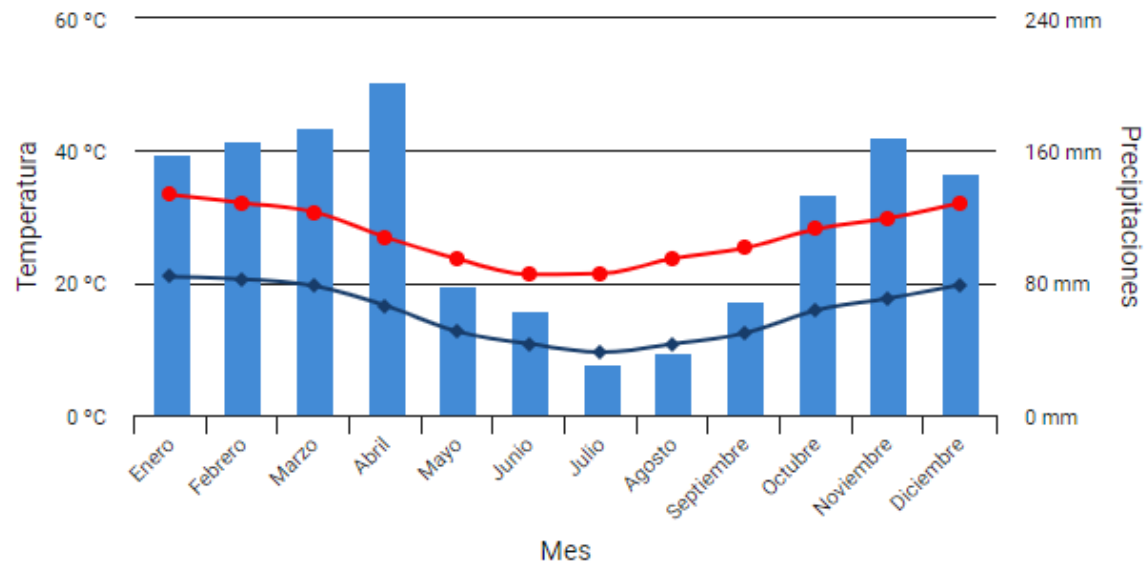
## Santiago del Estero Aero

Valores climatológicos medios 1981-2010



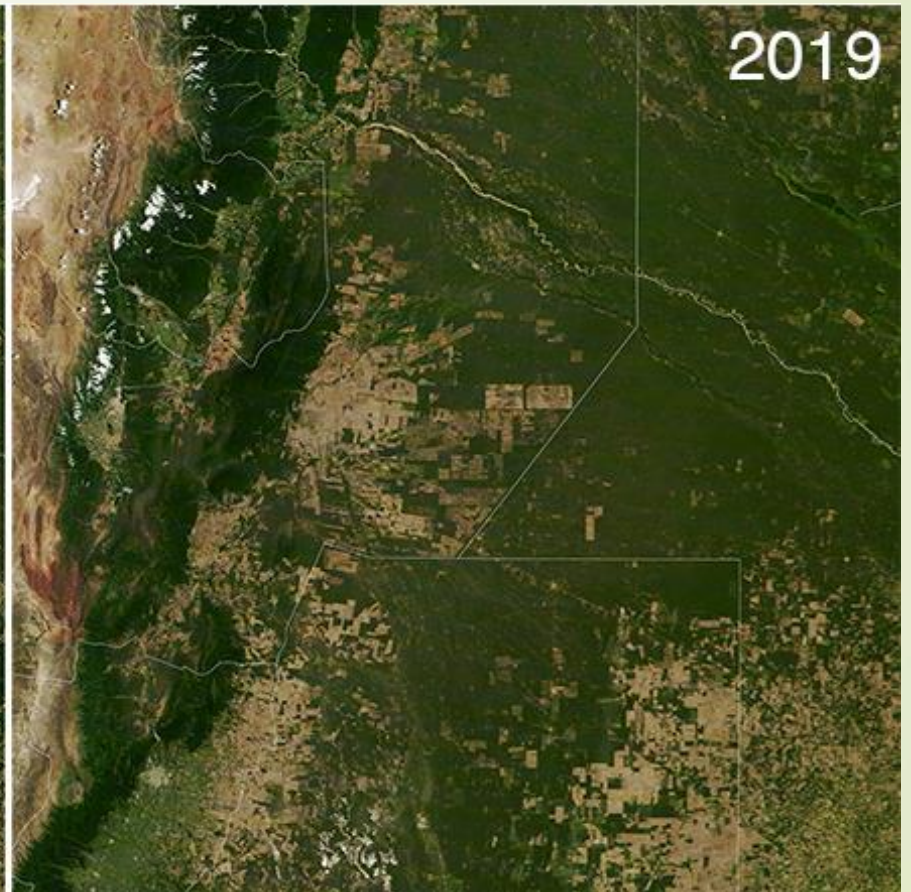
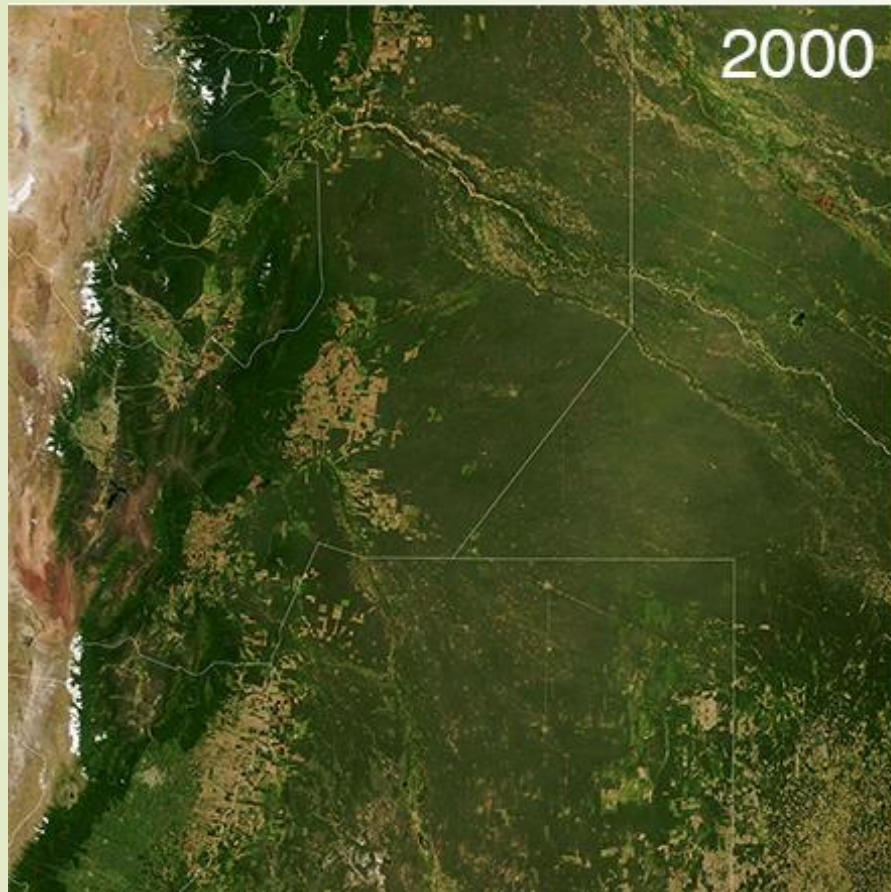
## Resistencia Aero

Valores climatológicos medios 1981-2010



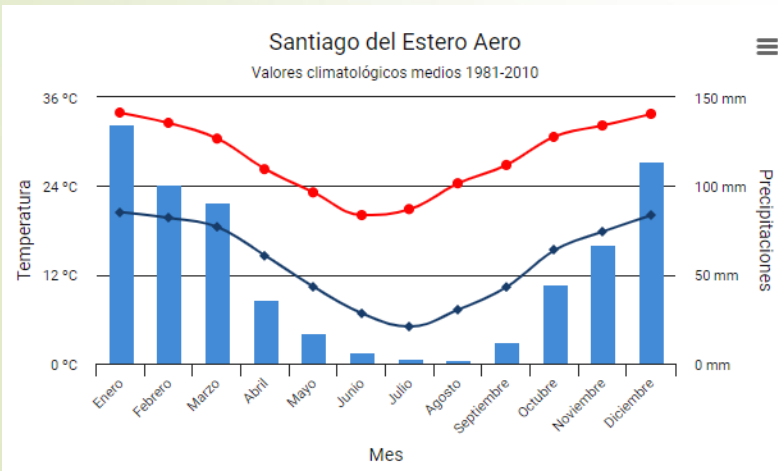


## Desforestacion





## Sequía e incendios





Bosque templado

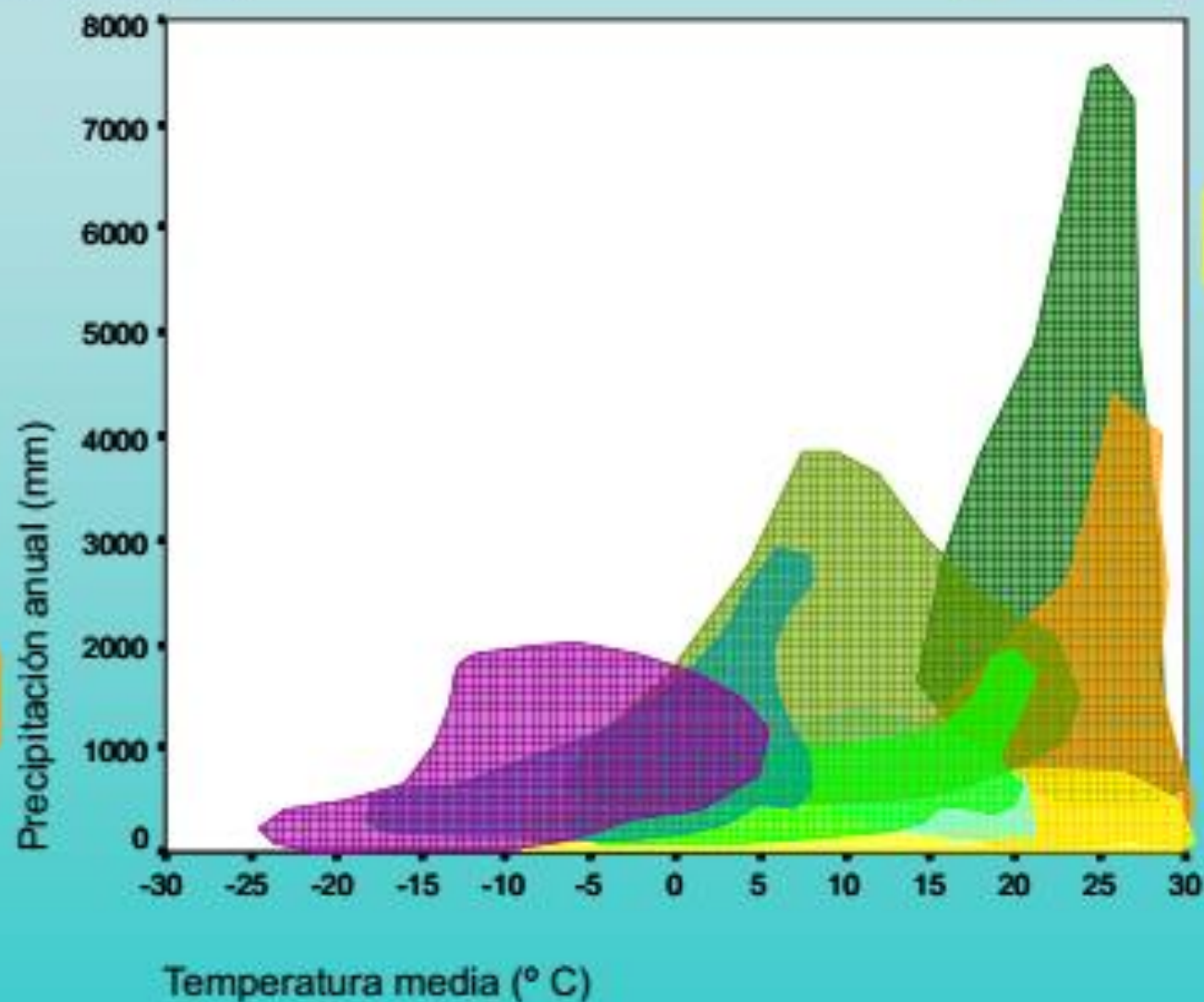
Pastizal templado

Selva

Desierto

Sabana

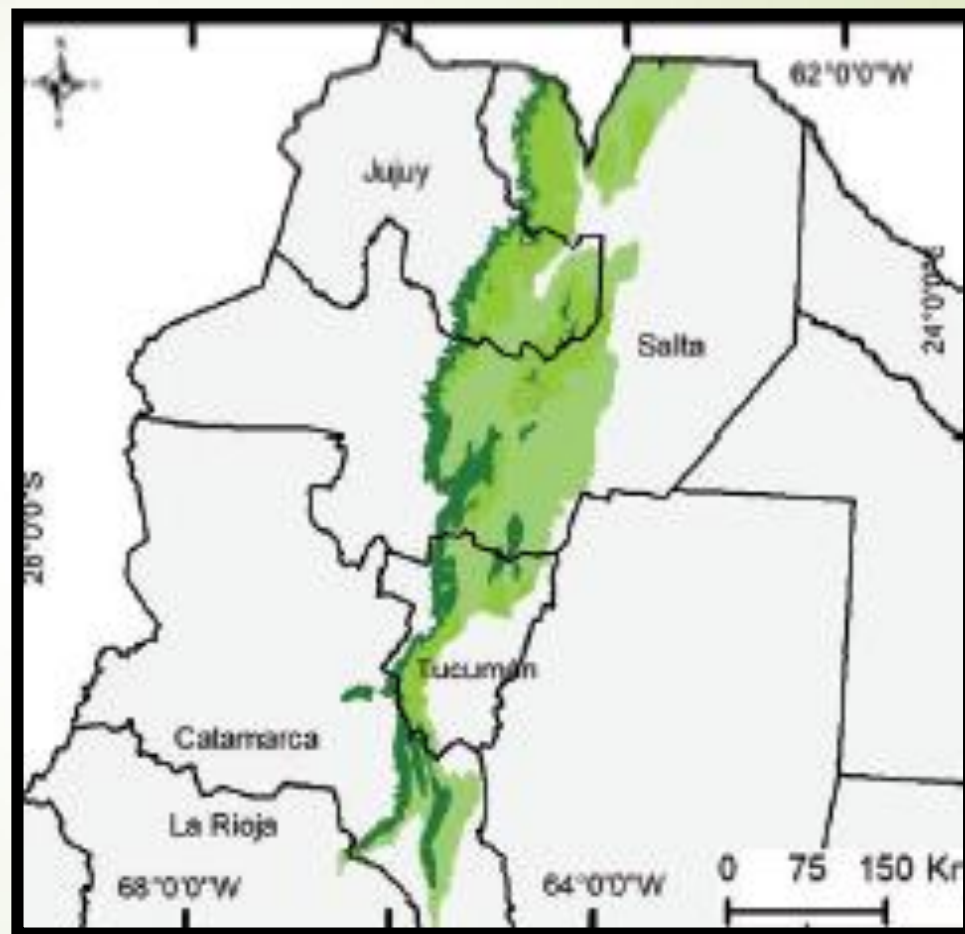
Tundra



Bosque boreal

Matorral mediterráneo

## 7 - SELVA DE LAS YUNGAS



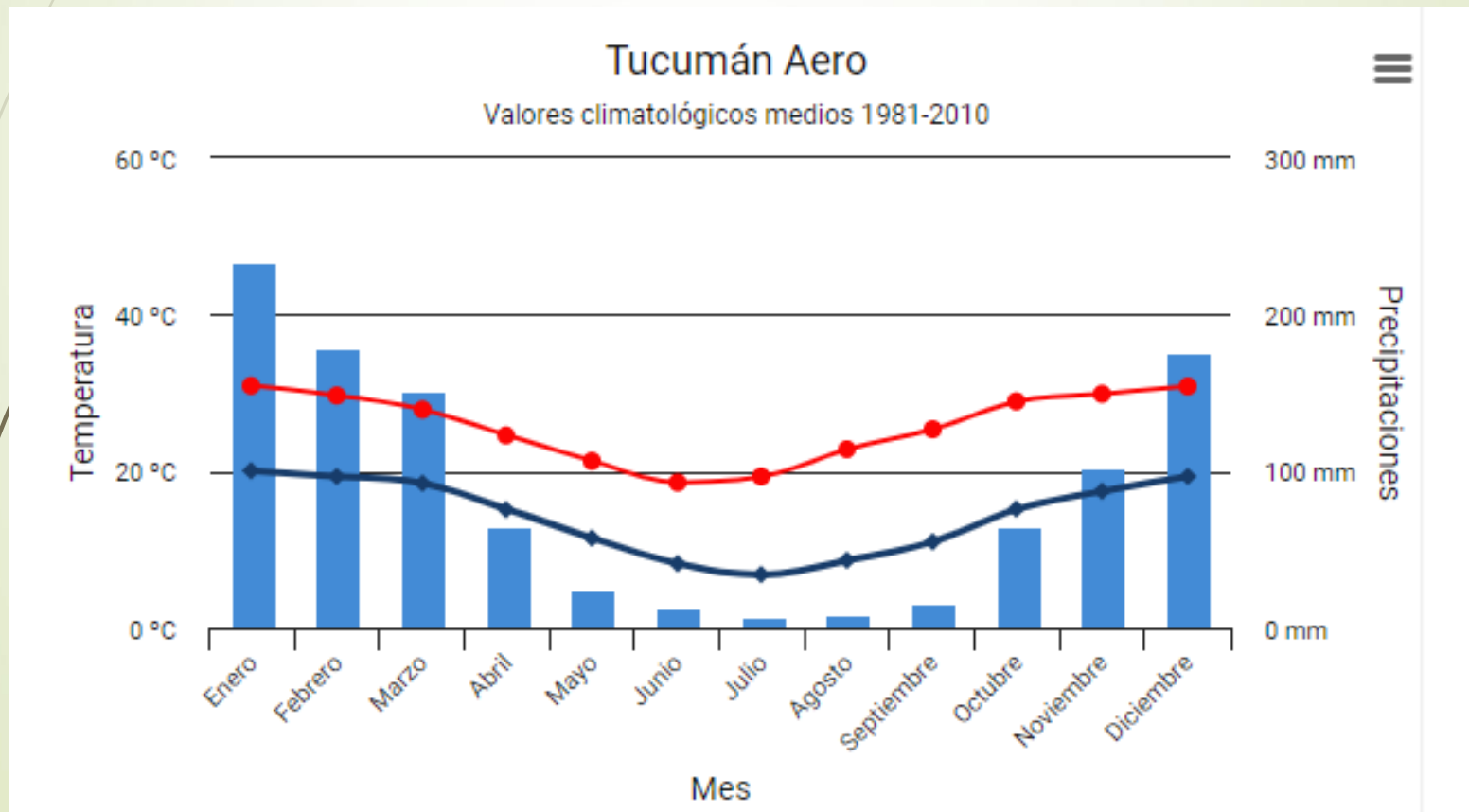
# SELVA DE LAS YUNGAS

**FISONOMIA:** Bosques pedemontanos, selvas de neblina. Árboles perennifolios o semicaducifolios, con varios estratos y abundantes epífitas, enredaderas, y bosques de altura y pastizales.



# SELVA DE LAS YUNGAS

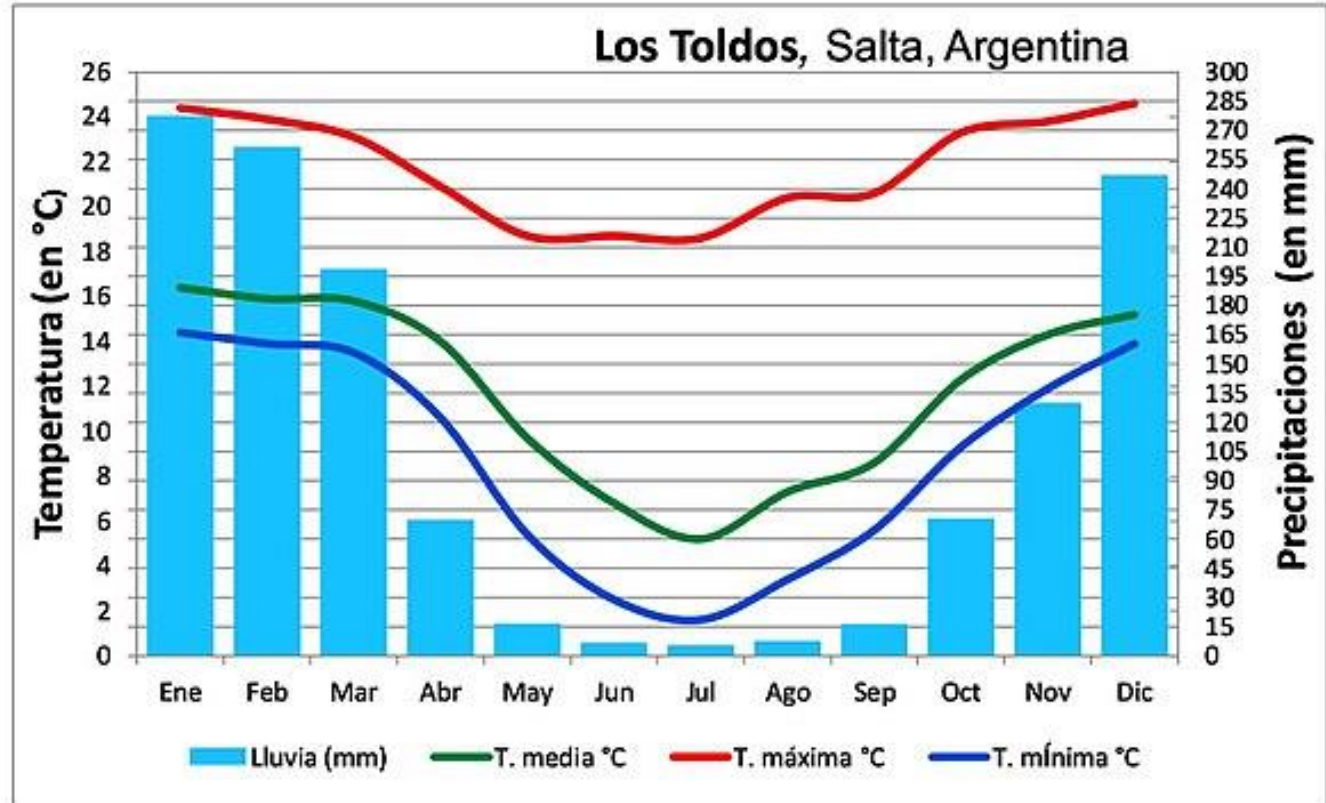
**CLIMA:** El clima es subtropical húmedo con estación seca, y alrededor de entre 1000 y 2000 mm.





# SELVA DE LAS YUNGAS

**CLIMA:** El clima es subtropical húmedo con estación seca, y alrededor de entre 1000 y 2000 mm.





Bosque templado

Pastizal templado

Selva

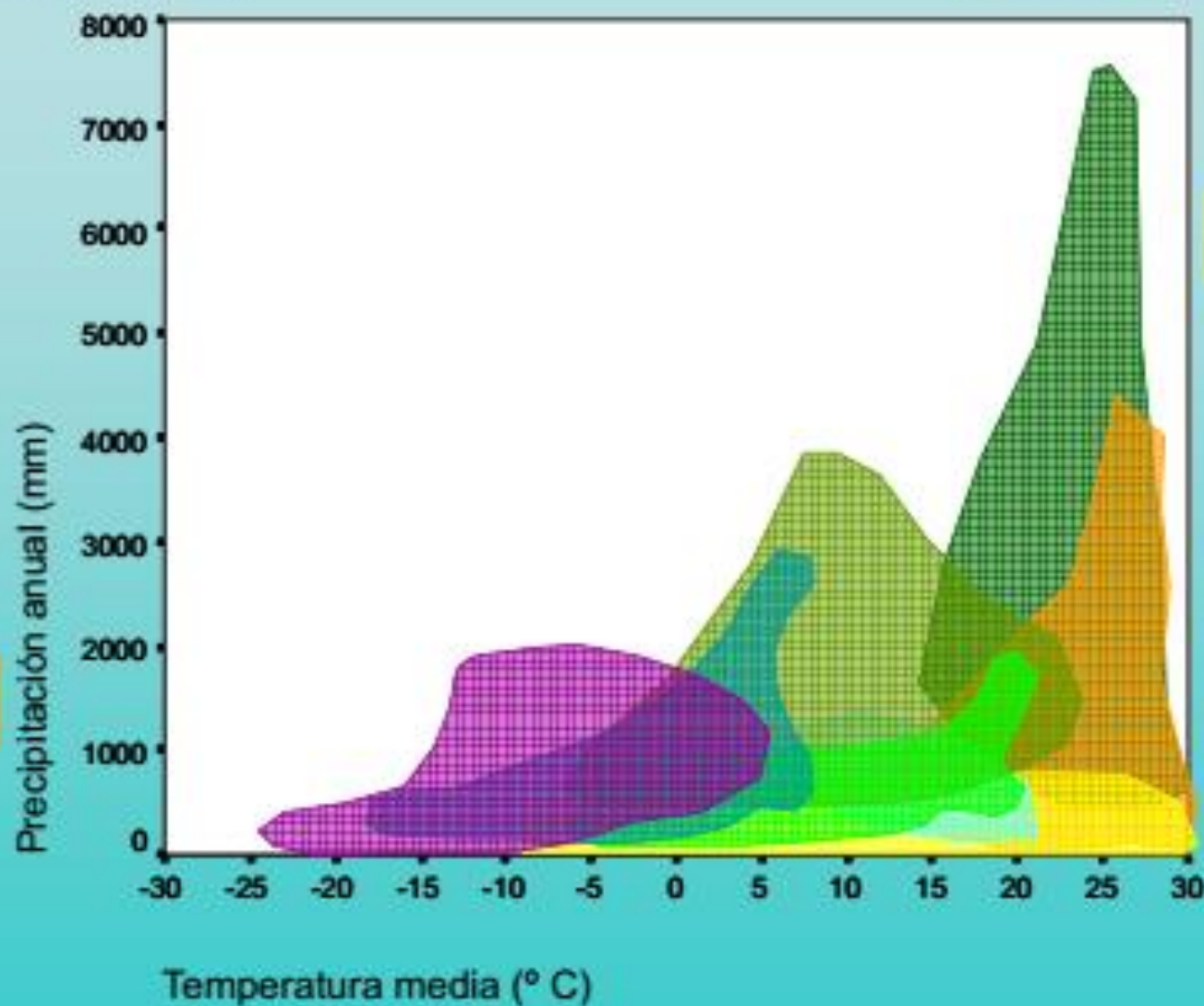
Desierto

Sabana

Tundra

Bosque boreal

Matorral mediterráneo





## 8 - PUNA







# PUNA

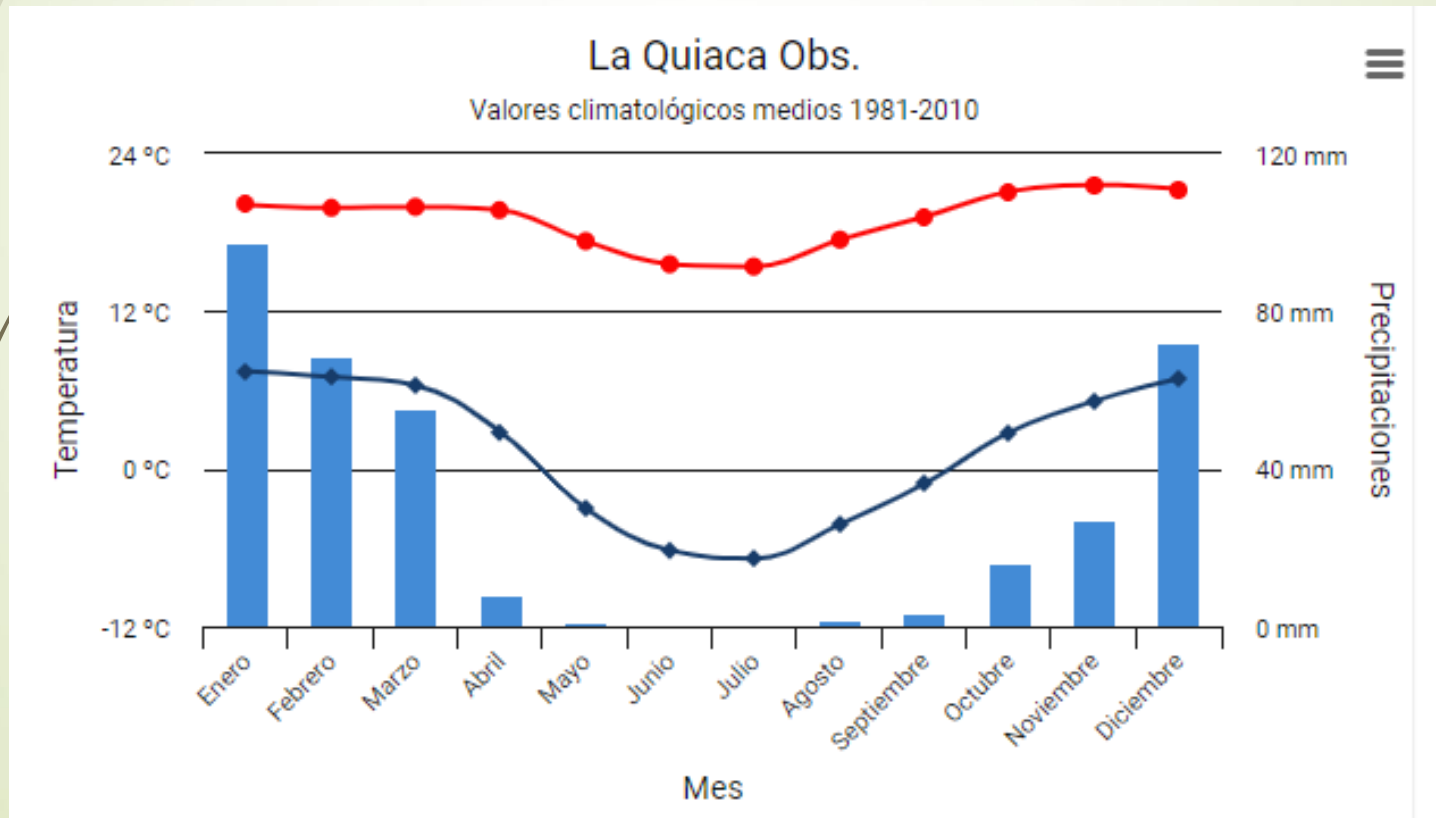
**FISONOMIA:** Es la meseta que se encuentra a mayor altitud en el mundo. Alto nivel de insolación. Gran proporción de afloramientos rocosos con ausencia de suelos.

**Estepa de arbustos bajos** . La cobertura vegetal es muy variable y depende de factores climáticos y del relieve. Vegas y arboles bajos en quebradas.



# PUNA

**CLIMA:** Las lluvias son estivales y oscilan entre 100 y 800 mm. Seco y frío, con amplitudes térmicas estacionales y diarias muy marcadas (de unos 30 °C). Heladas son frecuentes el déficit hídrico es permanente.





Bosque templado

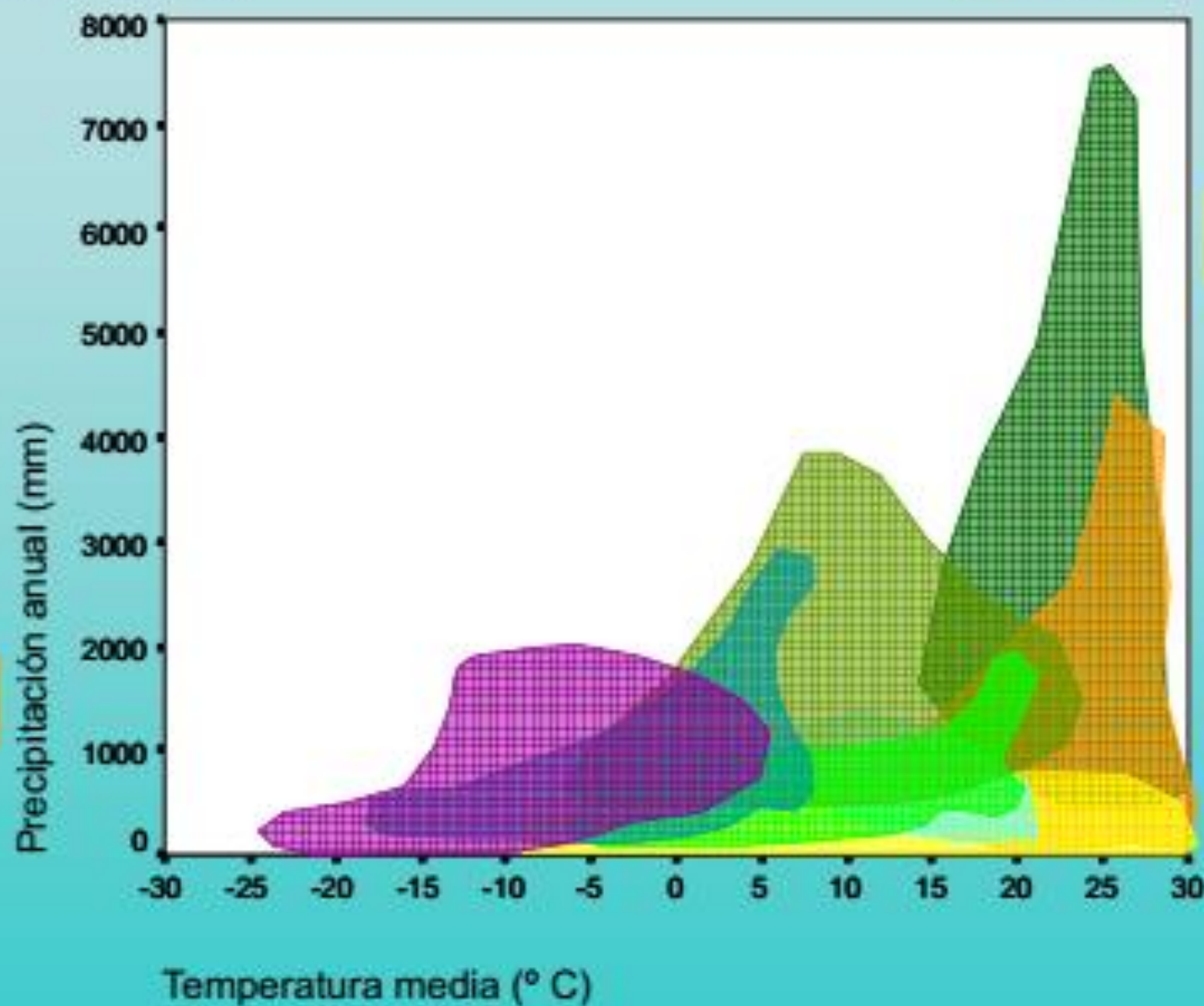
Pastizal templado

Selva

Desierto

Sabana

Tundra

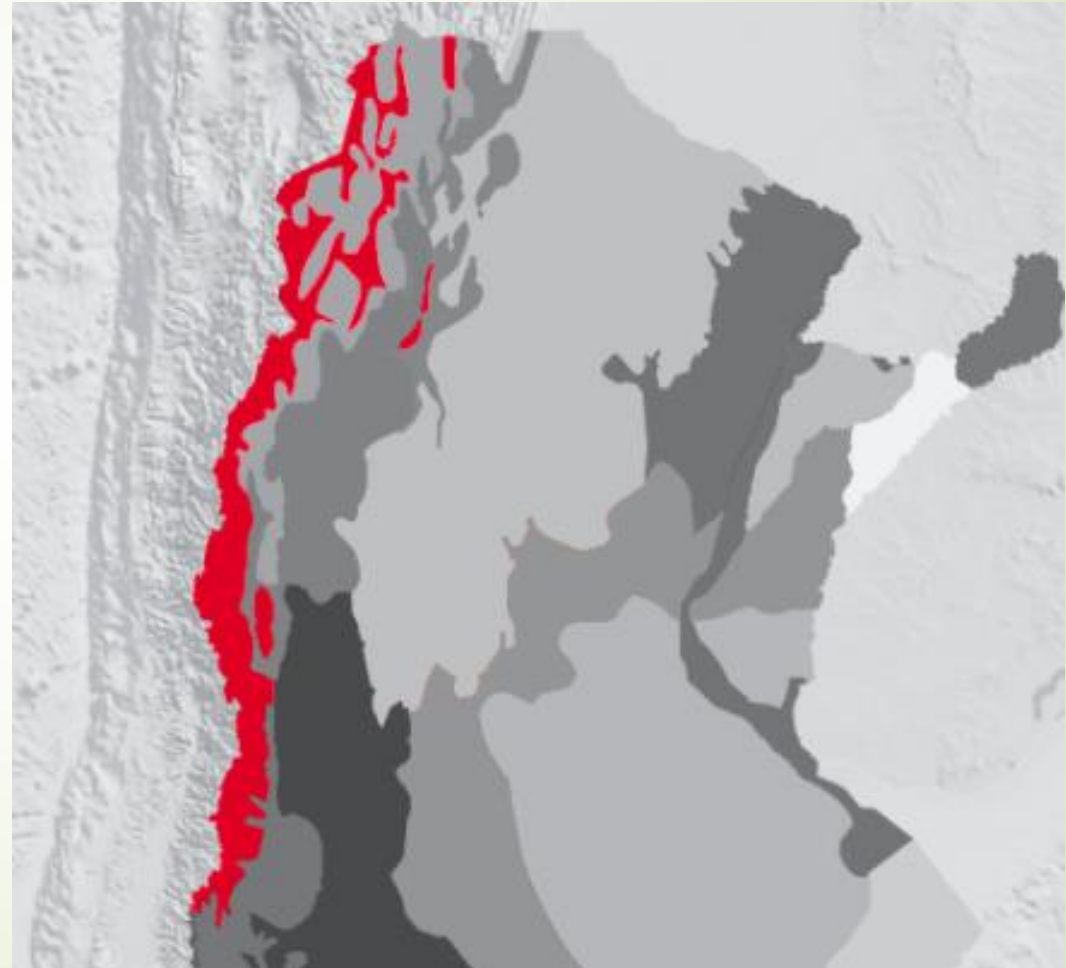


Bosque boreal

Matorral mediterráneo



## 9- ALTOS ANDES





# ALTOS ANDES

**FISONOMIA:** Integra las altas cumbres de los cordones montañosos andinos por encima de los 4000 m de altitud. Afloramientos rocosos, suelos escasos

**Estepa de arbustos bajos**, arboles en quebradas bajas. La Ecorregión Altos Andes es rica en taxones endémicos, especialmente de flora.

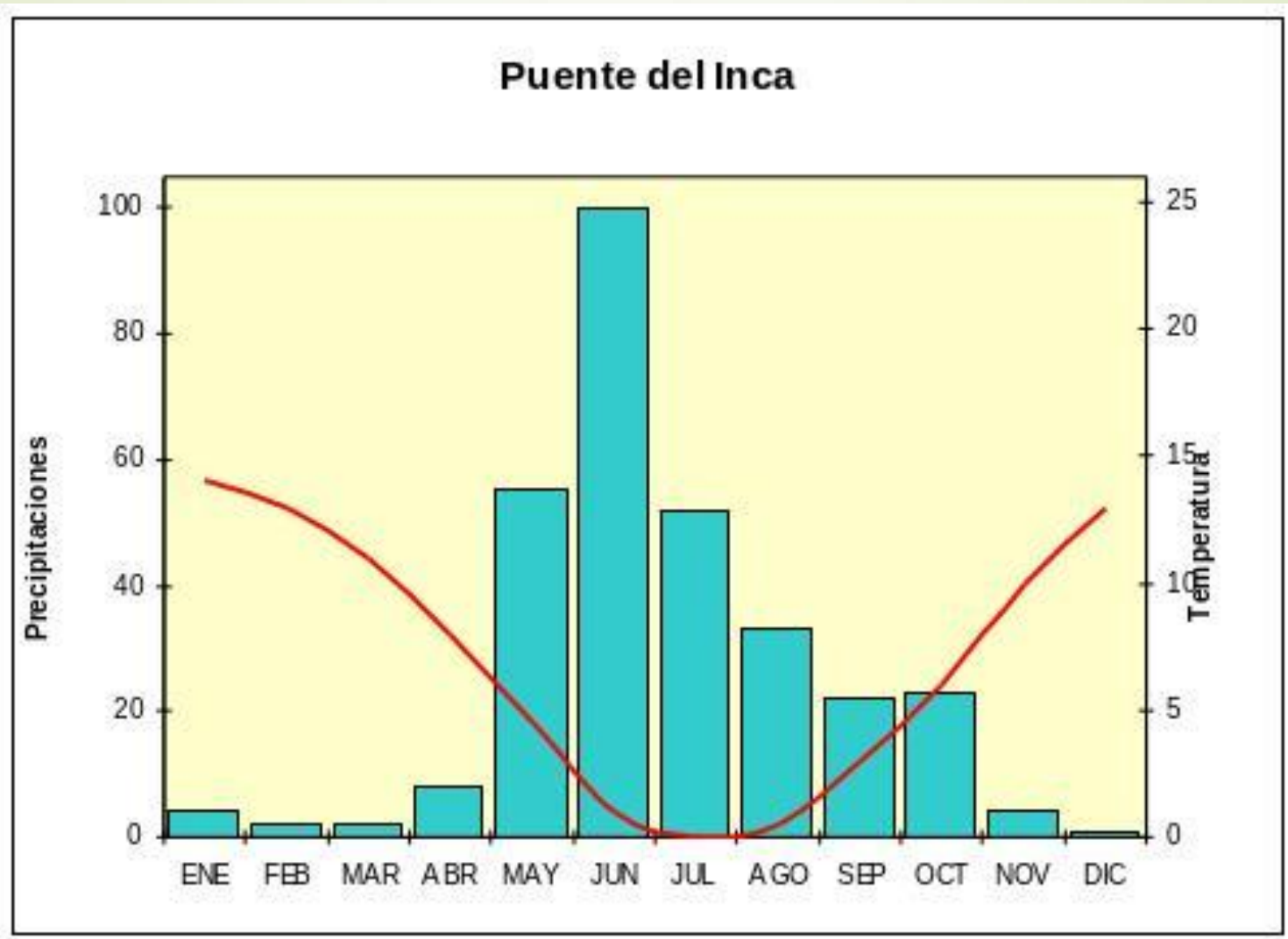


# ALTOS ANDES

**CLIMA:** El clima es frío y seco, con vientos muy fuertes y con precipitaciones en forma de nieve o granizo en cualquiera de las estaciones del año. Las precipitaciones oscilan entre 100 a 200 mm.

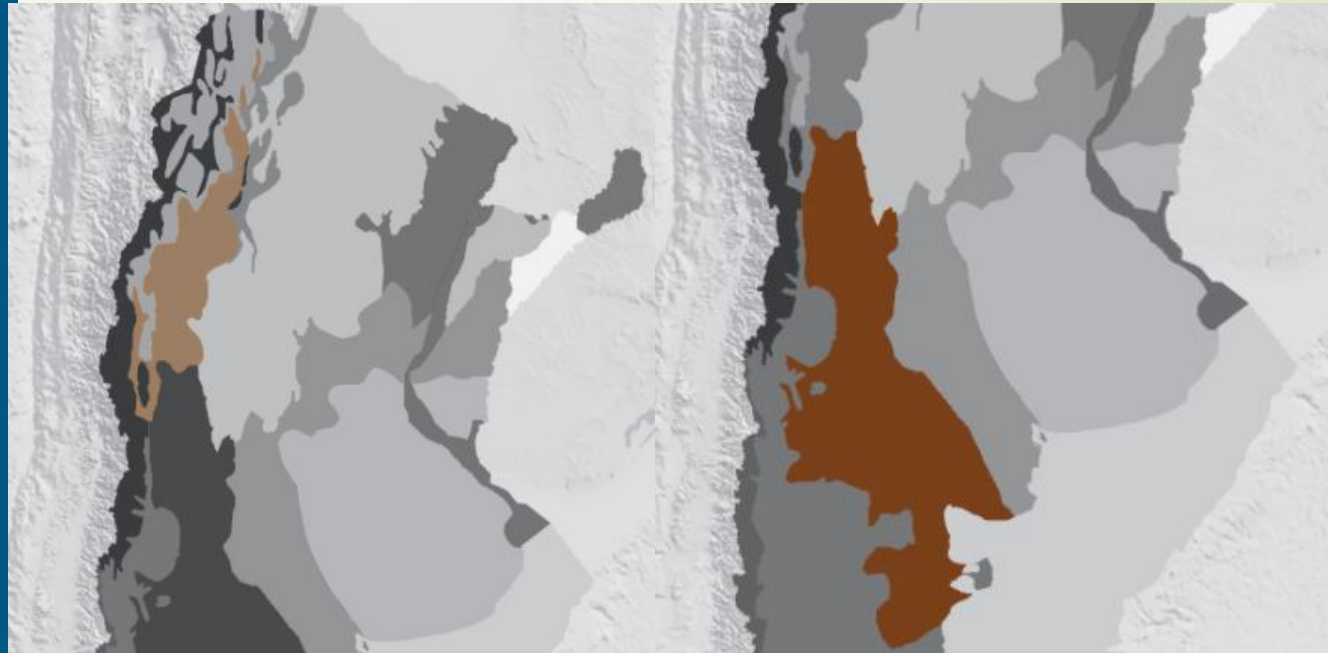


# ALTOS ANDES

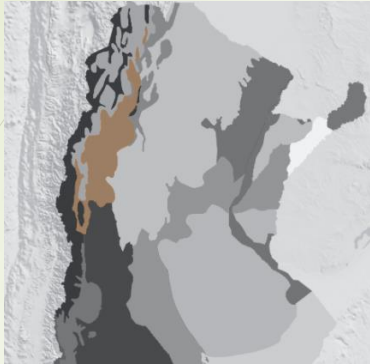


# MONTE

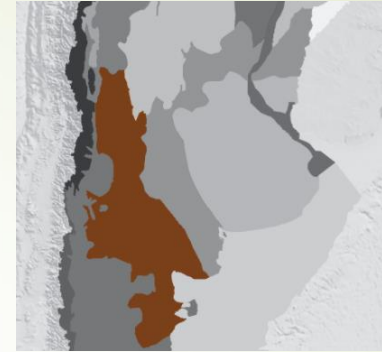
## 10) Sierras y Bolsones / 11) Llanura



## MONTE Sierras y Bolsones



## MONTE Llanura



**FISONOMIA GENERAL:** Estepa arbustiva con arbustos altos y pajonales xerófilos. Árboles aislados o formando grupos reducidos. Suelos arenosos con aflor. rocosos





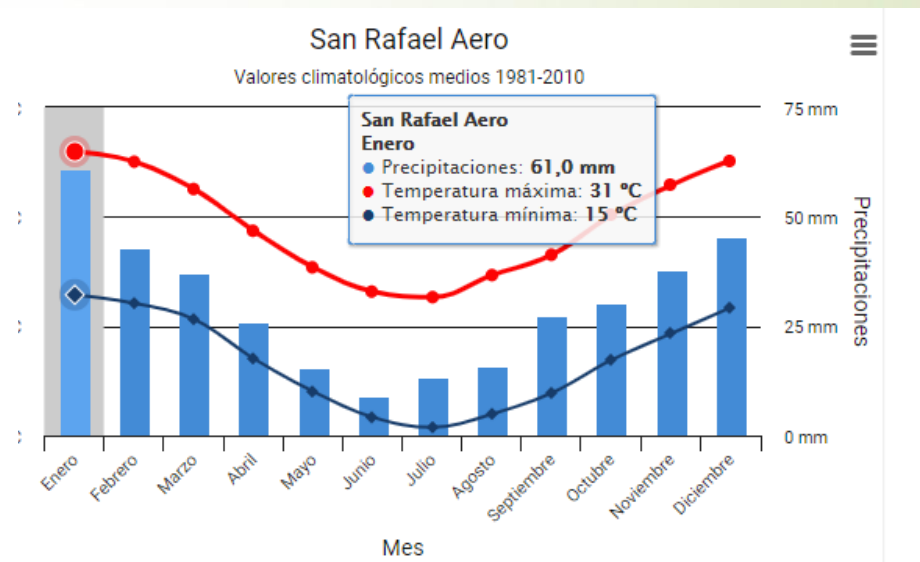
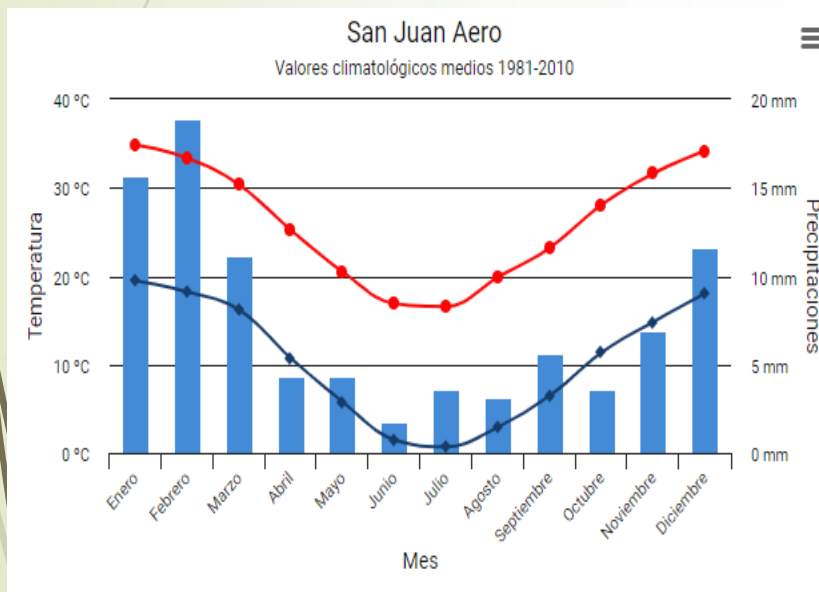




## MONTE Sierras y Bolsones

## MONTE Llanura

**CLIMA:** Árido, con gran amplitud térmica anual, las precipitaciones no sobrepasan en algunos sectores los 200 mm anuales



Bosque templado

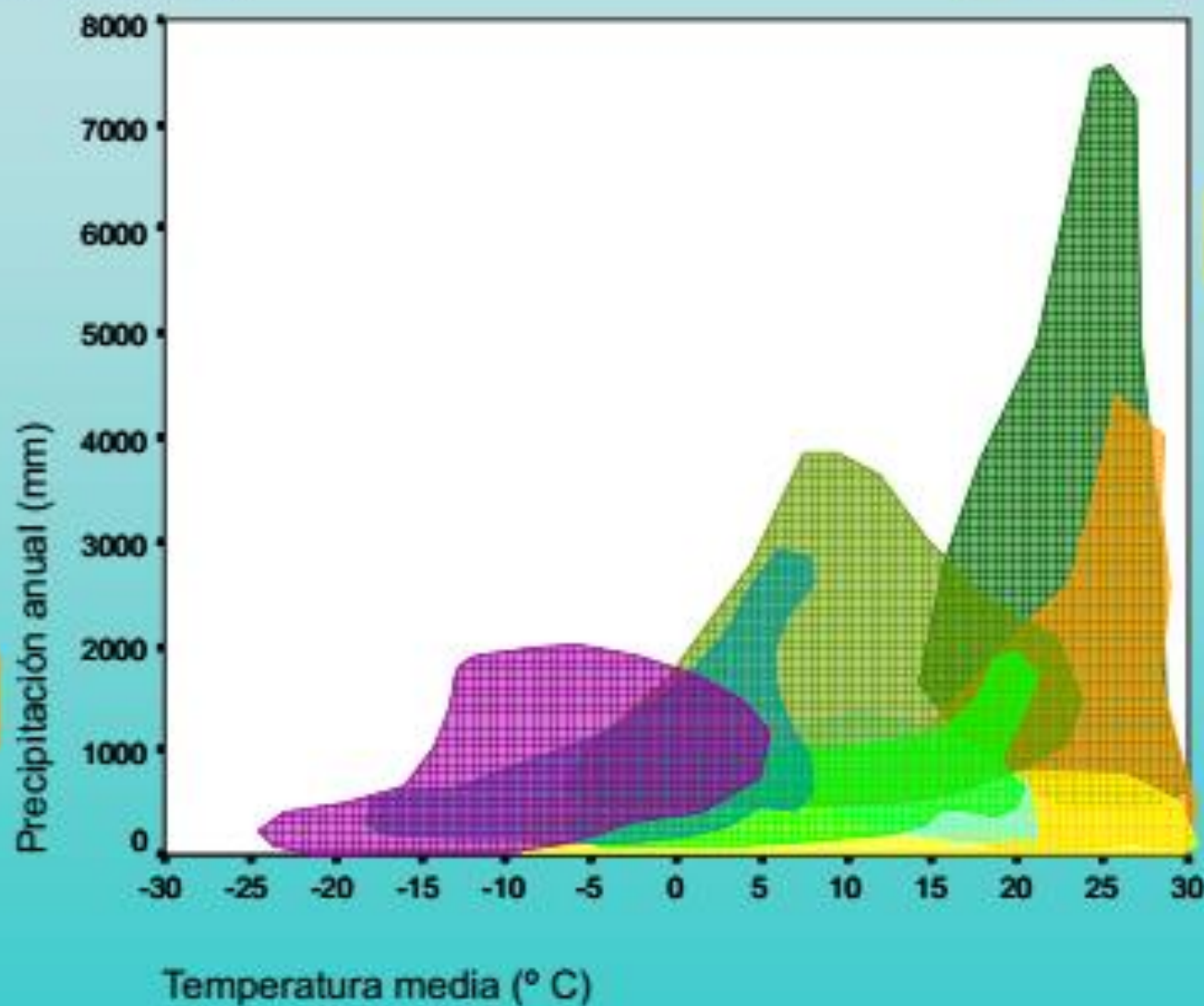
Pastizal templado

Selva

Desierto

Sabana

Tundra

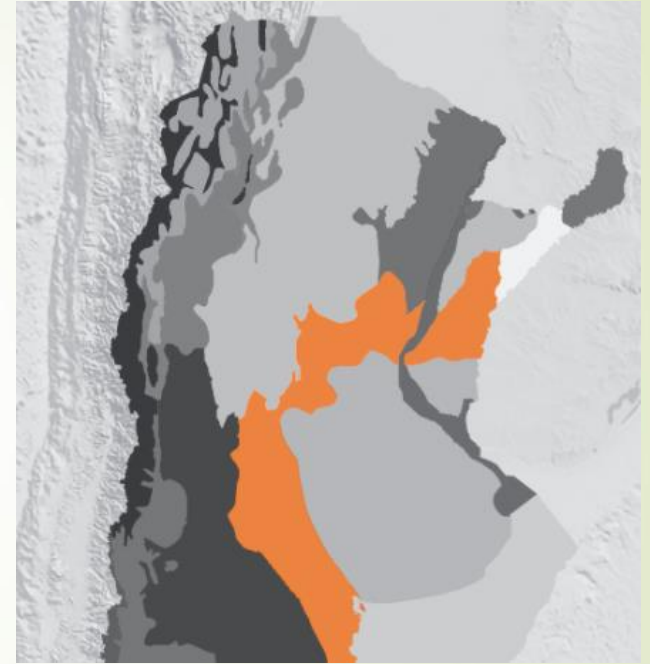


Bosque boreal

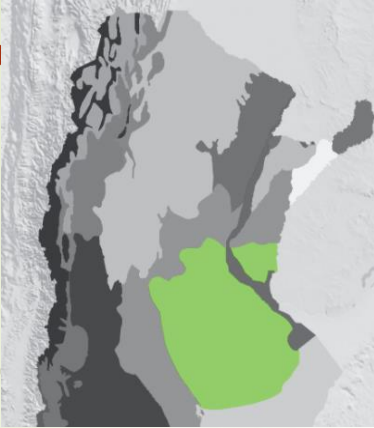
Matorral mediterráneo



## 12) Pampeana / 13) Espinal



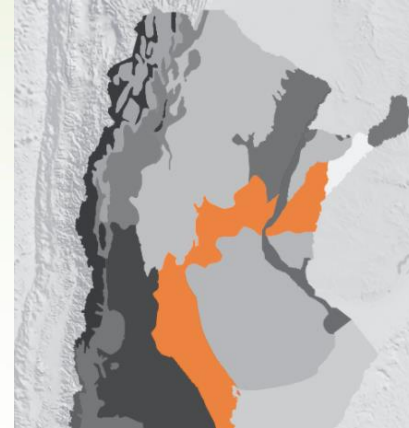
## PAMPA



**FISONOMIA GENERAL:** pradera con pastizales, suelos muy fértiles. Escasa pendiente



## ESPINAL



**FISONOMIA GENERAL:** sabanas arbustiva, con arboles espaciados alternando con pastizales. Ligeras ondulaciones en algunos sectores



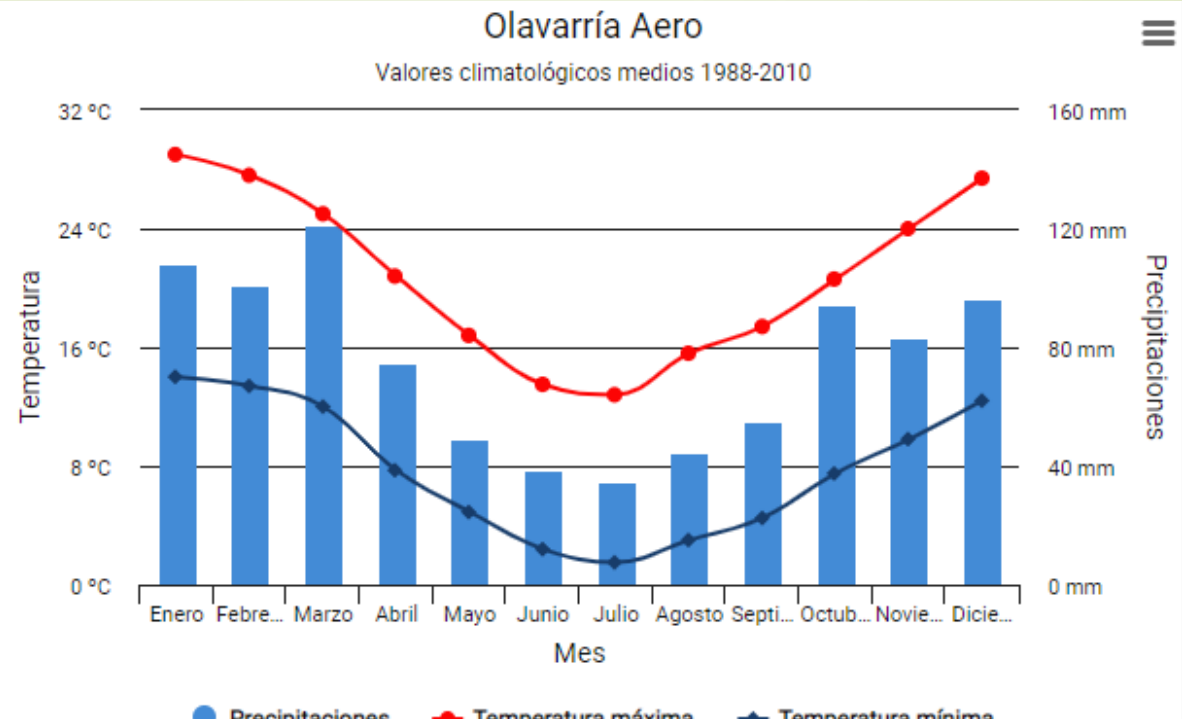






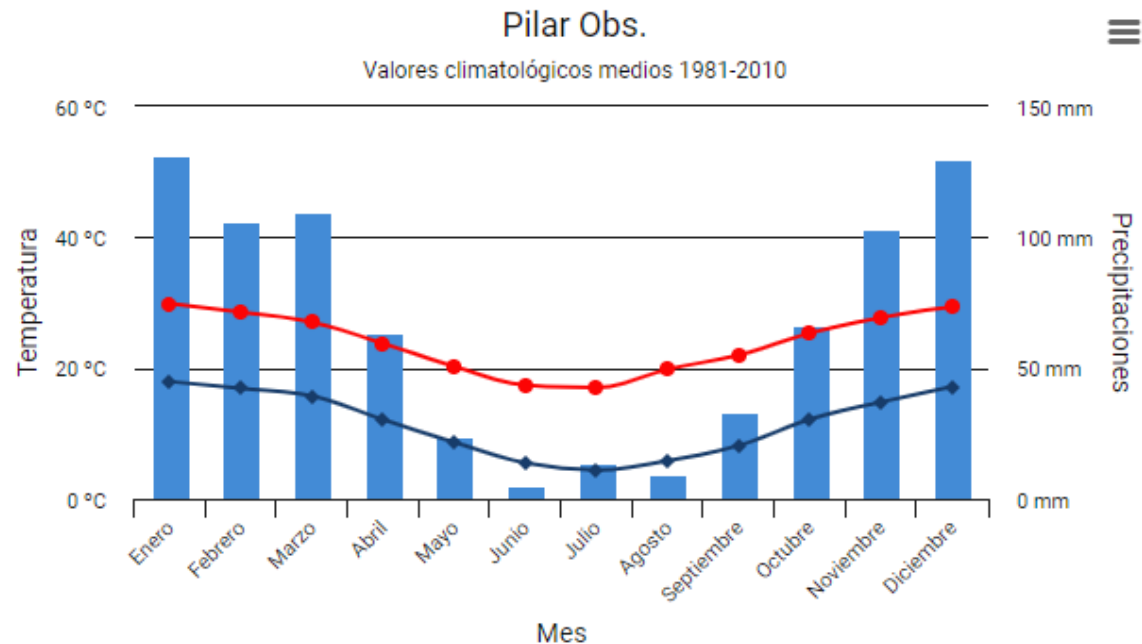
## PAMPA

Templado y  
húmedo



## ESPINAL

Cálido y húmedo  
al norte, templado  
y seco mas al sur



Bosque templado

Pastizal templado

Selva

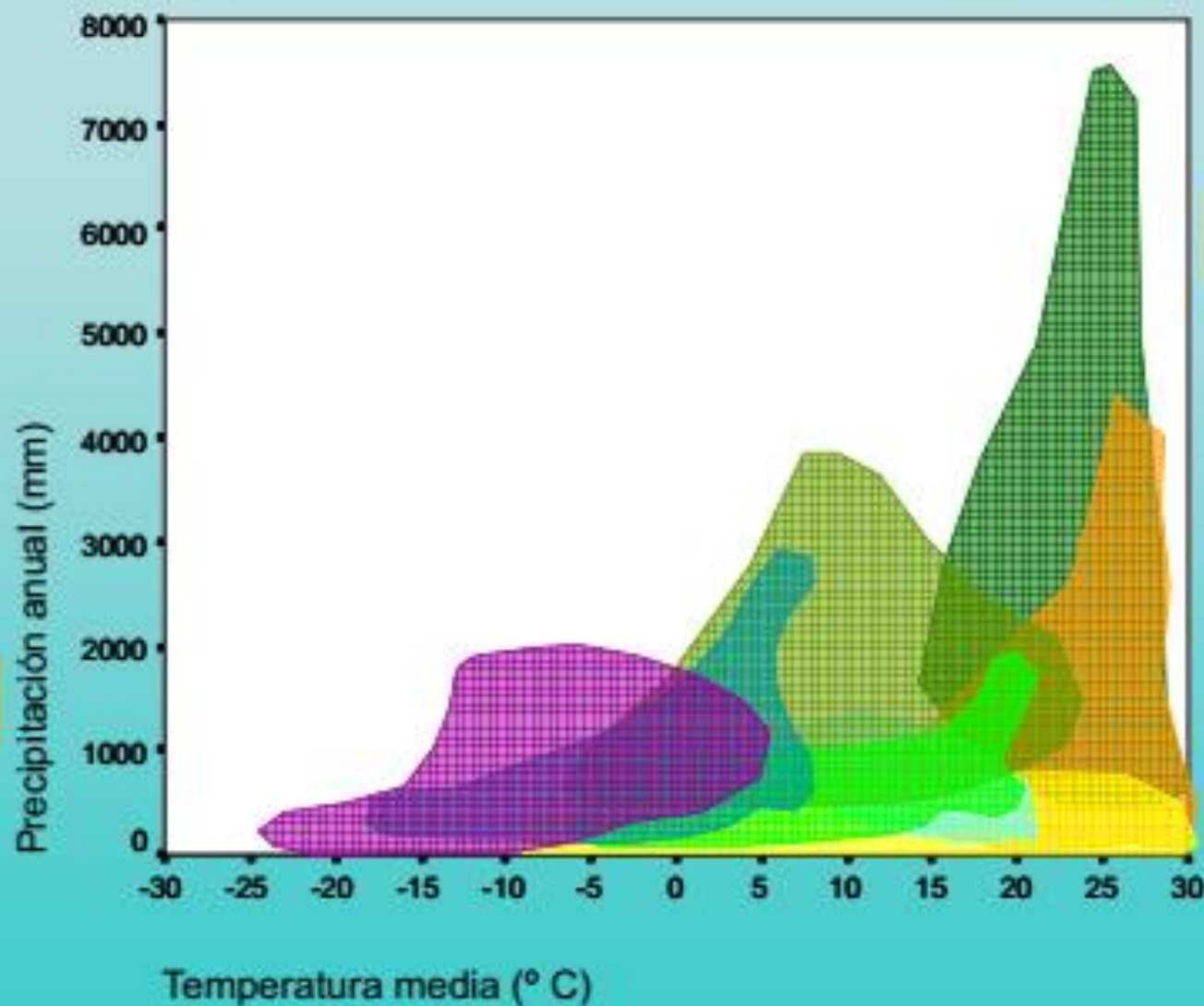
Desierto

Sabana

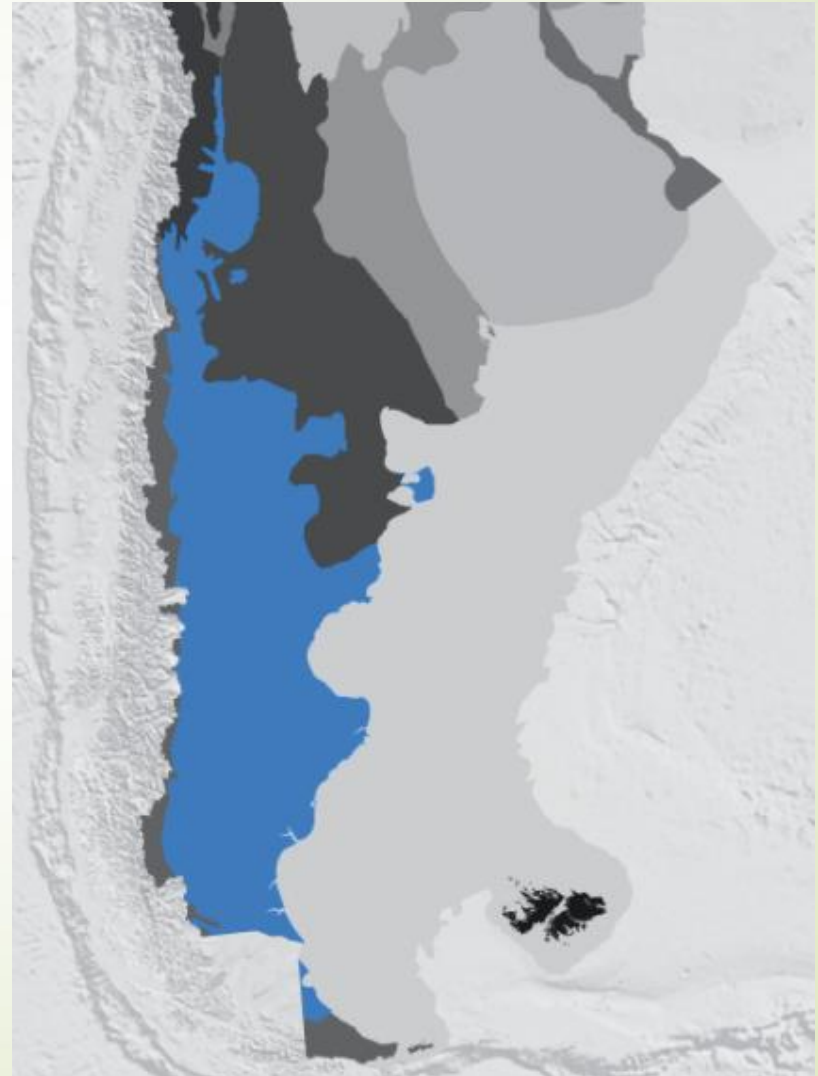
Tundra

Bosque boreal

Matorral mediterráneo



## 14 - Estepa Patagónica





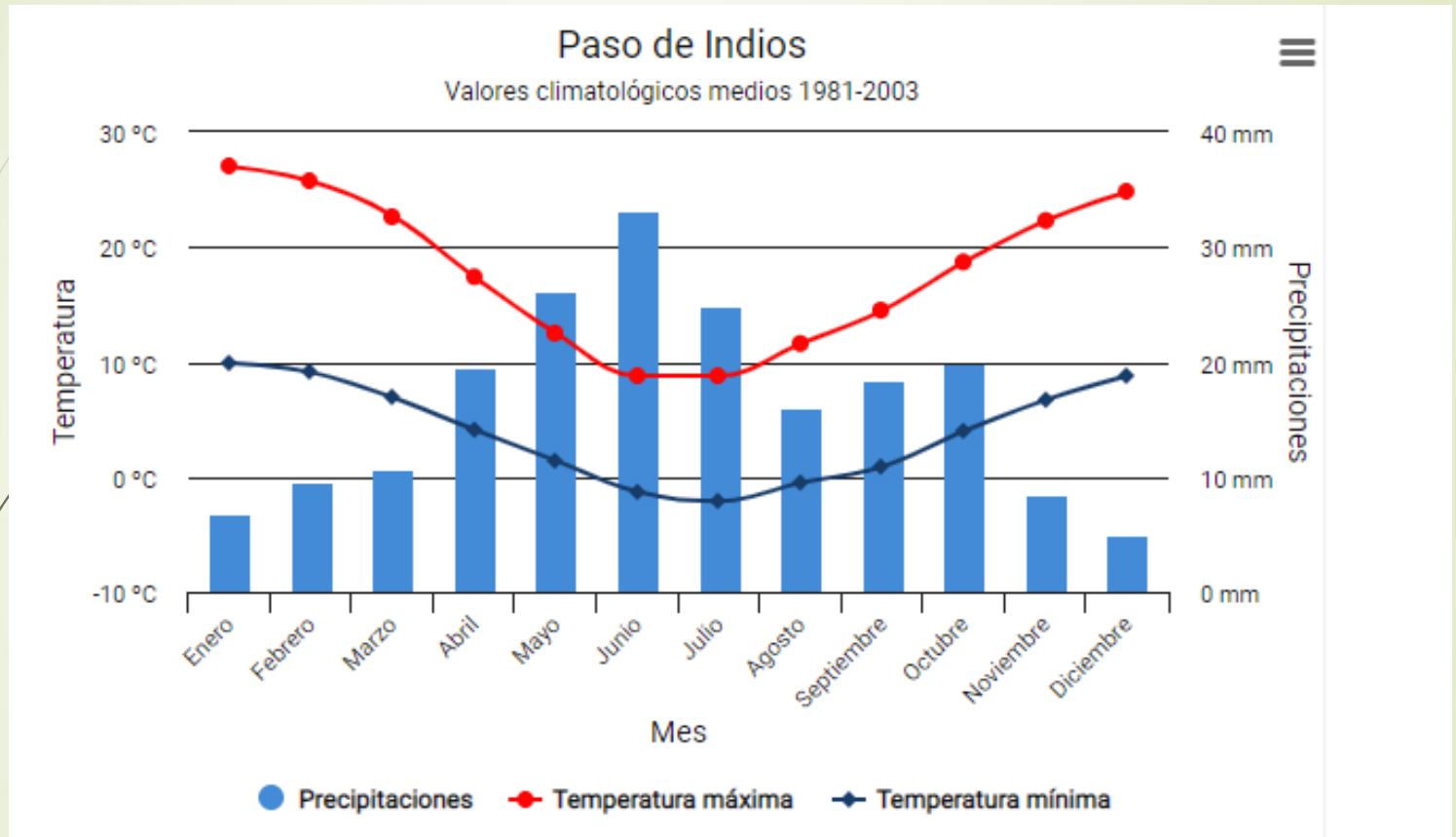
## ESTEPA PATAGONICA



**FISIONOMIA GENERAL:** Suelos muy pobres, recubiertos por un estrato bajo **arbustos achaparrados** y **pastos ralos**

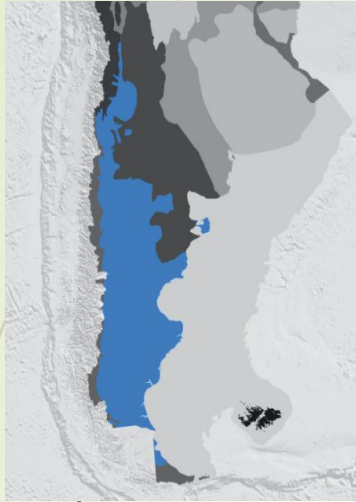


# ESTEPA PATAGONICA



**CLIMA:** Escasa precipitaciones, menos de 100 mm, bajas temperaturas y fuertes vientos

# ESTEPA PATAGONICA





Bosque templado

Pastizal templado

Selva

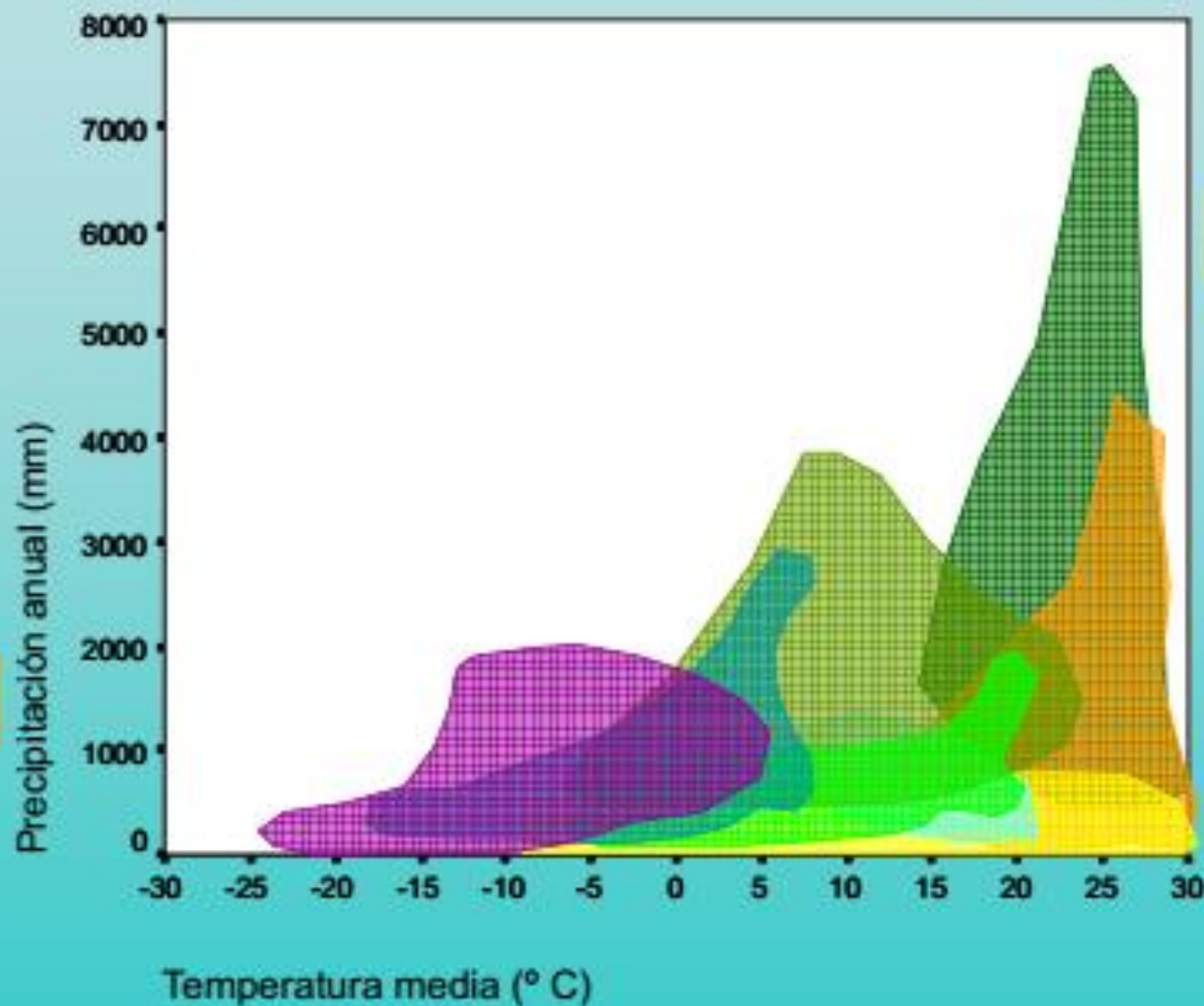
Desierto

Sabana

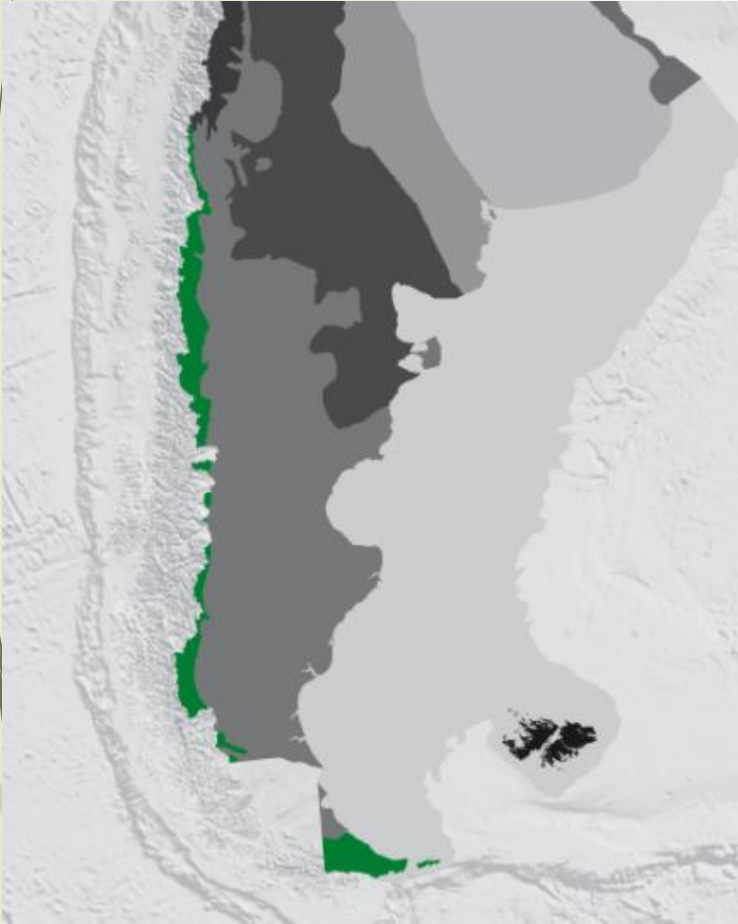
Tundra

Bosque boreal

Matorral mediterráneo



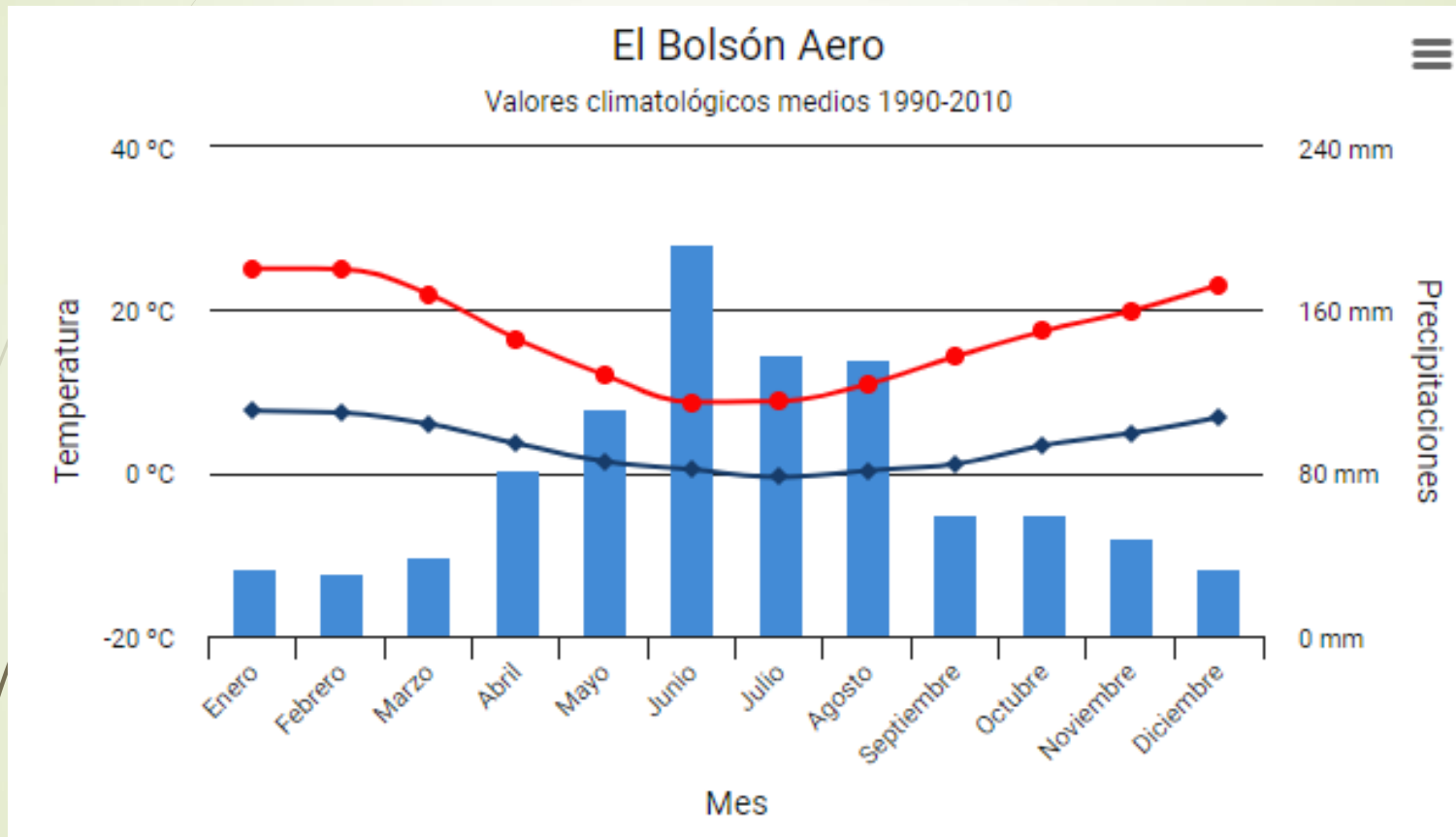
## 15 - BOSQUES PATAGONICOS



**FISONOMIA GENERAL:** Bosques densos, húmedos con estación seca



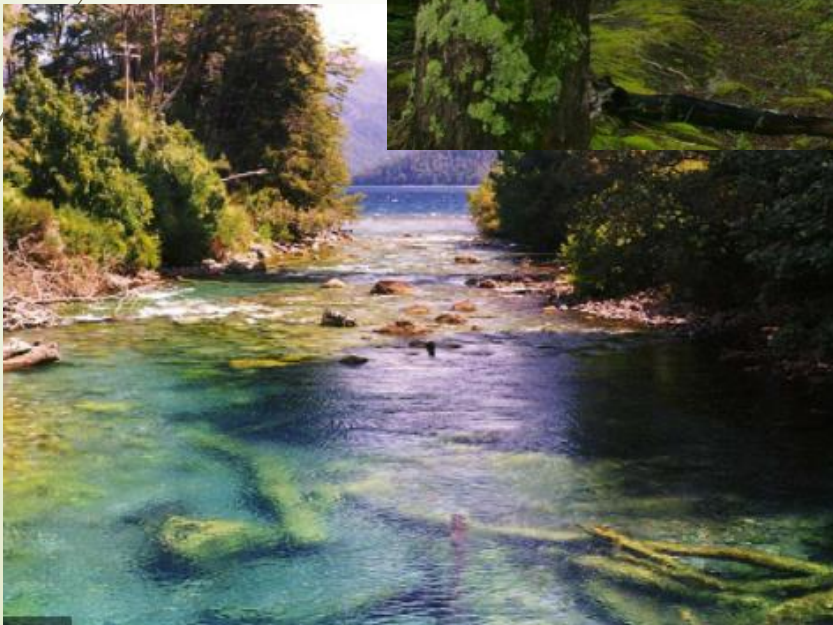
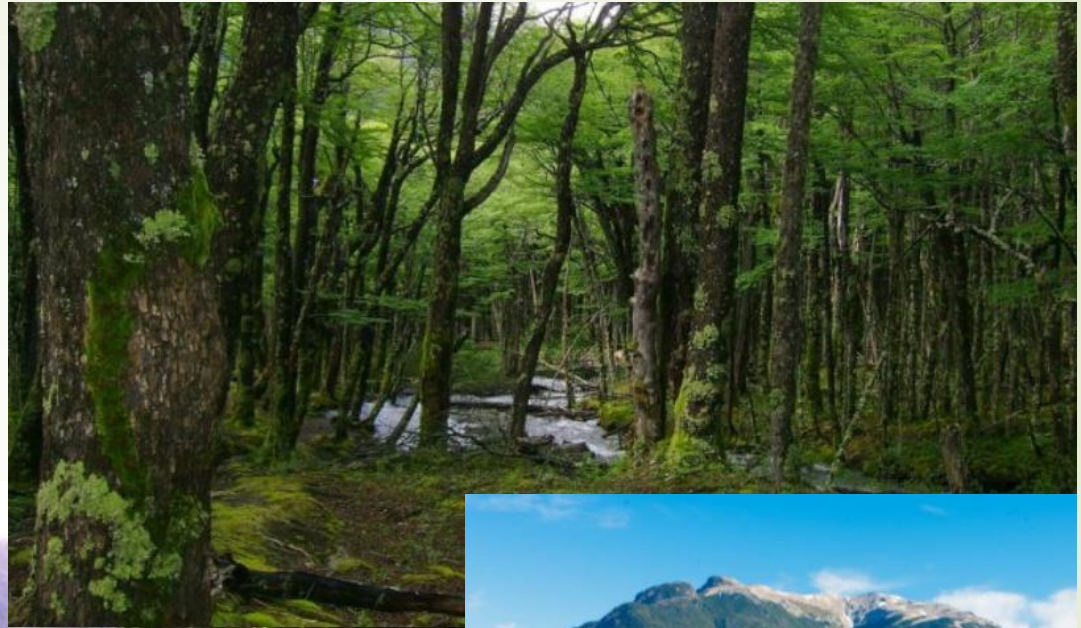
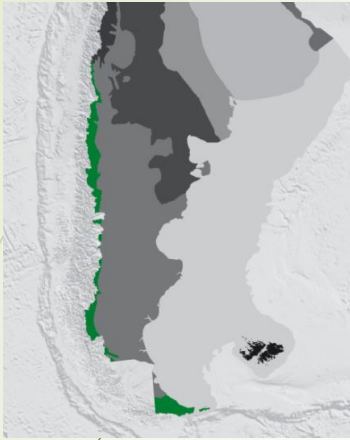
## BOSQUES PATAGONICOS



**CLIMA:** Precipitaciones relativamente abundantes concentradas en invierno. Temperaturas estacionales



# BOSQUES ANDINOS PATAGONICOS

















Bosque templado

Pastizal templado

Selva

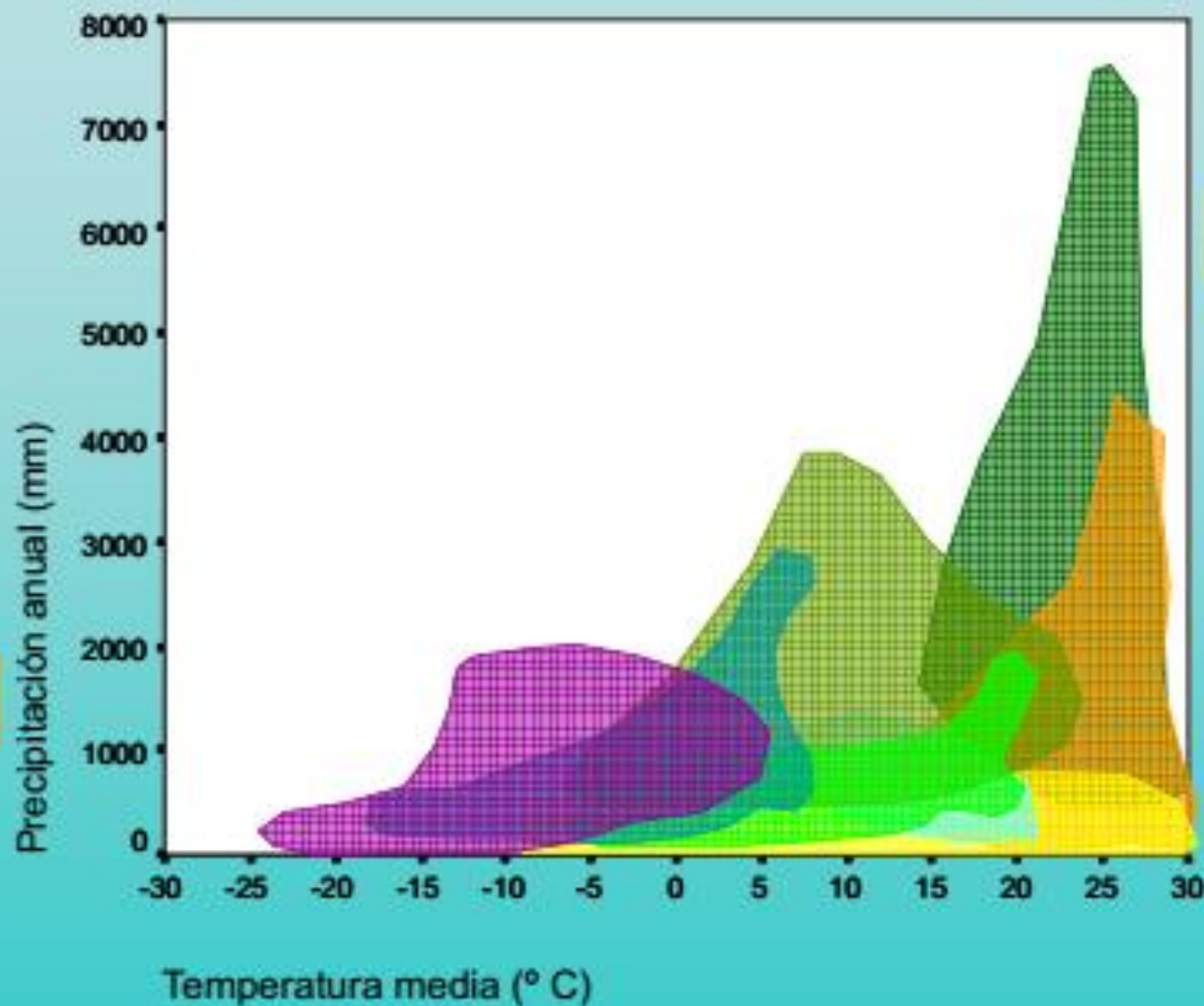
Desierto

Sabana

Tundra

Bosque boreal

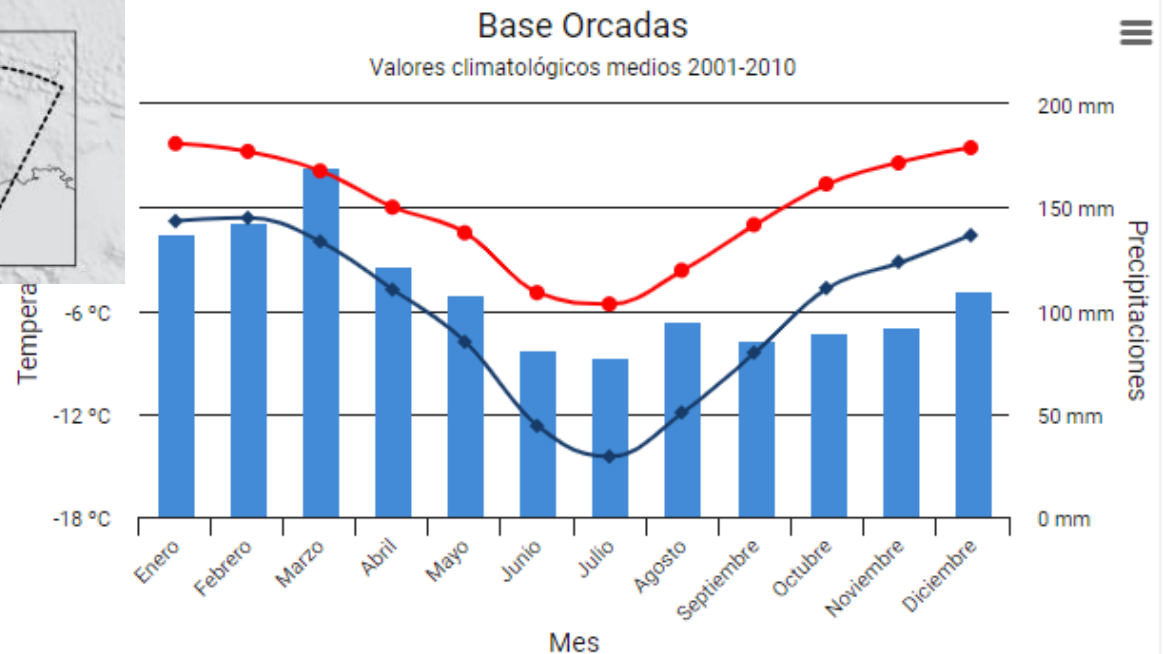
Matorral mediterráneo



## 16) ANTARTIDA / 17) MAR ARGENTINO / 18) MALVINAS / ISLA DE LOS ESTADOS

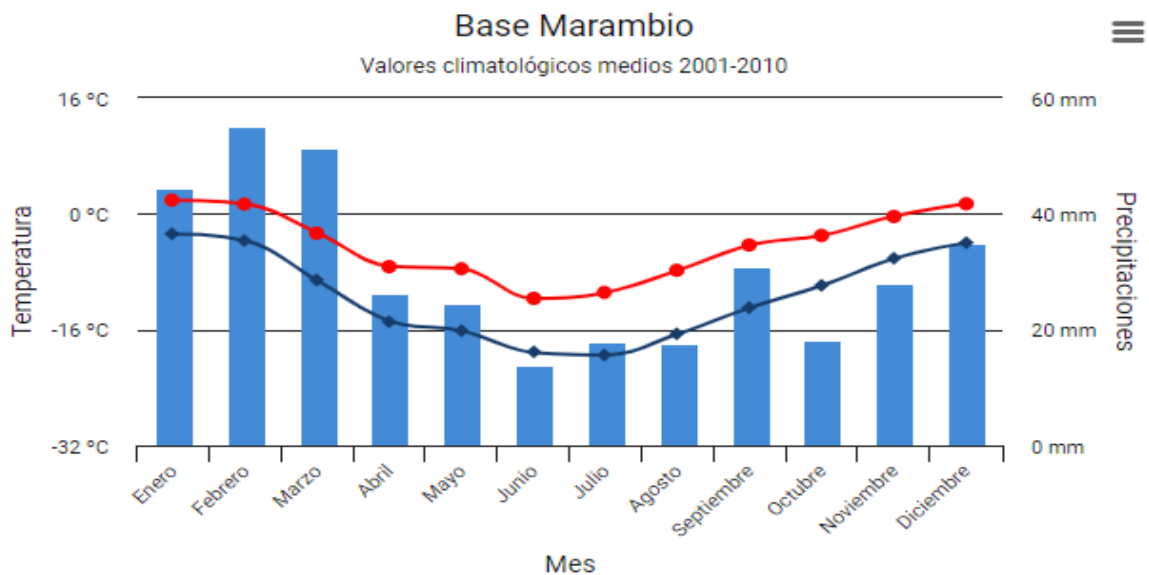
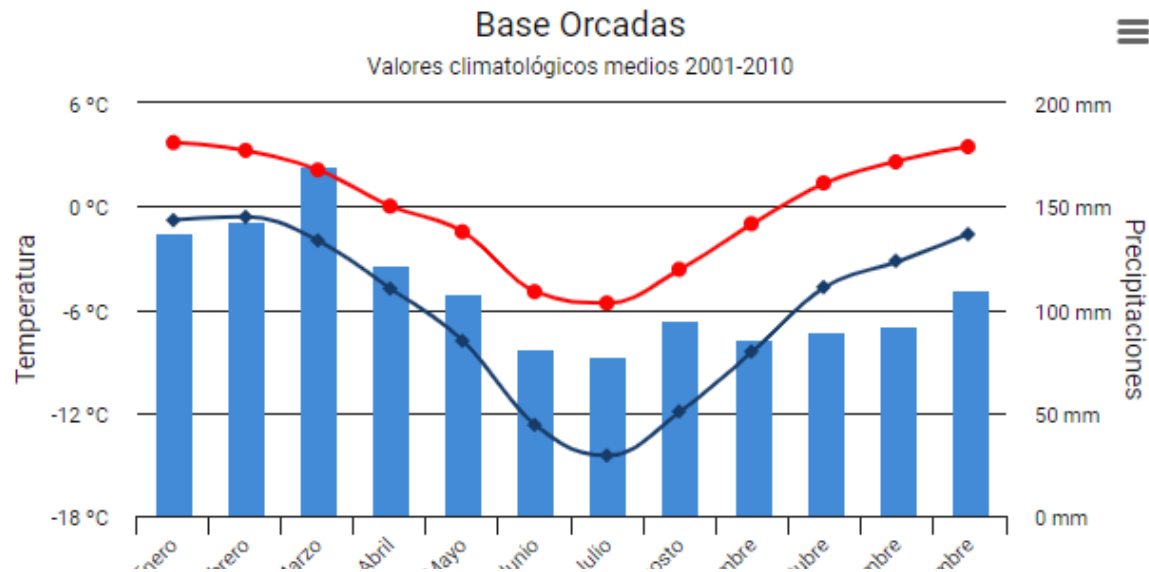
**FISONOMIA GENERAL:** Suelos rocosos, Estepas achaparradas, pastizales y, en áreas saturadas de agua, turberas.

**CLIMA:** Oceánico, húmedo y muy frío





# ANTARTIDA / MAR ARGENTINO / MALVINAS / ISLA DE LOS ESTADOS



Bosque templado

Pastizal templado

Selva

Desierto

Sabana

Tundra

Bosque boreal

Matorral mediterráneo

